

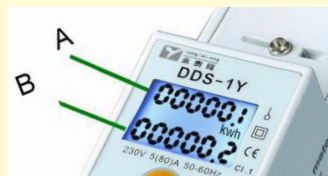
ELEKTROMĚRY

1-fázové, 1-tarifní elektroměry pro podružné měření

- Třída přesnosti I
- Impulzní výstup S0
- Napětí impulsu <27 V DC
- Proud impulsu <27 mA
- Délka impulsu 90 ms
- Šroubové svorky do 6 mm²
- LCD displeje se zálohou chodu cca 10 let
- Vlastní spotřeba <0,4 W / 8 VA

DDS - 1Y - RESET

- Dvouřádkový, podsvětlený displej



- A - obnovitelná hodnota (lze vynulovat)
- B - celková spotřeba energie (nelze vynulovat)

DTS - 353-L X/5

- Podsvětlený LED displej
- Nastavení převodového poměru



Nastavovací tlačítko (SET)



1-fázové, 1-tarifní elektroměry pro podružné měření

NA NOSNOU LIŠTU (DIN)

Obrázek	Obj. č.	Typ	Ref. napětí	Proud (A)				Displej	Počet modulů	Bal./ks
				Start.	Min.	Ref.	Max.			
TOP	1000881	DDS-1Y-18L 45A	1x 230 V	0,02	0,25	5	45	LCD	1	1
	1008810	EDIN 111L, 45 A	1x 230 V	0,02	0,25	5	45	LCD	1	1
TOP	1000882	DDS-1Y-18M 45A	1x 230 V	0,02	0,25	5	45	mechanický	1	1
	1008820	EDIN 111M, 45 A	1x 230 V	0,02	0,25	5	45	mechanický	1	1

1-fázové, 1-tarifní elektroměry pro podružné měření s možností nulování

NA NOSNOU LIŠTU (DIN)

Obrázek	Obj. č.	Typ	Ref. napětí	Proud (A)				Displej	Počet modulů	Bal./ks
				Start.	Min.	Ref.	Max.			
TOP	1000899	DDS-1Y RESET 80A	1x 230 V	0,02	0,25	5	80	Podsvětlený LCD	2	1

3-fázové, 1-tarifní elektroměry pro nepřímé podružné měření

NA NOSNOU LIŠTU (DIN)

Obrázek	Obj. č.	Typ	Ref. napětí	Nepřímé měření	Displej	Počet modulů	Bal./ks
	1008970	DTS 353-L X/5A	3x 230 V / 400 V	1 (6) A	Podsvětlený LCD	4,5	1
	1008971	EDIN 37XL, X/5	3x 230 V / 400 V	1 (6) A	LCD	7	1

Vzorec výpočtu spotřeby elektroměrem pro nepřímé měření

X = MTB - měřicí transformátor proudu (např. 100)

X : 5 = Y x (hodnota na číselníku elektroměru) = **výsledek (kWh)**

Příklad:

100 : 5 = 20 x (hodnota na číselníku elektroměru) = **výsledek (kWh)**

TIP:

U elektroměru **DTS-353-L X/5** není nutný přepočít (probíhá automaticky dle zvoleného převodového poměru).