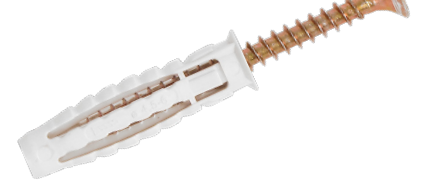


# UPEVNŮVACÍ MATERIÁL - HMOŽDINKY



## Univerzální hmoždinky - TXPA



Obrázek	Obj. č.	Typové označení	Průměr vrtáku	Minimální hloubka vrtu	Délka hmoždinky	Průměr hřebu	Doporučené zatížení	Bal./ks
	1734102	TXPA 5x25	5	35	25	3-4	0,60	200
<b>TOP</b>	1734104	TXPA 6x30	6	40	30	4-5	0,70	100
<b>TOP</b>	1734106	TXPA 8x40	8	50	40	4,5-6	1,10	100
	1734108	TXPA 10x50	10	70	50	6-8	1,50	50
	1734110	TXPA 12x60	12	80	60	8-10	1,70	25

Hodnoty jsou uvedeny v mm.

Hodnoty doporučeného zatížení v kN.  
(1 kN = 100 Kg)

## Univerzální hmoždinky - TXPA-S



Obrázek	Obj. č.	Typové označení	Průměr vrtáku	Minimální hloubka vrtu	Délka hmoždinky	Průměr hřebu	Doporučené zatížení	Bal./ks
<b>TOP</b>	1734642	TXPA-S 6x30	6	40	30	4-5	0,70	100
<b>TOP</b>	1734644	TXPA-S 8x40	8	50	40	4,5-6	1,10	50
	1734646	TXPA-S 10x50	10	60	50	6-8	1,50	25

Hodnoty jsou uvedeny v mm.

Hodnoty doporučeného zatížení v kN.  
(1 kN = 100 Kg)

## Univerzální hmoždinky - TXPA-C



Obrázek	Obj. č.	Typové označení	Průměr vrtáku	Minimální hloubka vrtu	Délka hmoždinky	Průměr hřebu	Doporučené zatížení	Bal./ks
	1734622	TXPA-C 6x30	6	40	30	4-5	0,70	50
	1734624	TXPA-C 8x40	8	50	40	4,5-6	1,10	50

Hodnoty jsou uvedeny v mm.

Hodnoty doporučeného zatížení v kN.  
(1 kN = 100 Kg)

## Univerzální hmoždinky TXPA

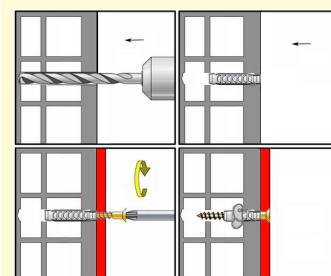
### ■ Použití

beton  
plná cihla  
dutá cihla  
kámen  
plynosilikát  
dřevotříská  
sádkokarton

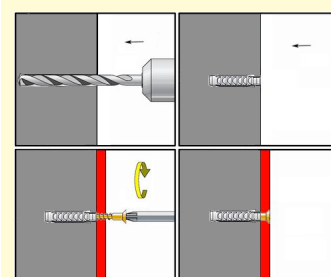
### ■ Výhody

pevné ukotvení  
vysoká kvalita  
široké spektrum použití  
snadná aplikace

### ■ Aplikace do dutých stěn



### ■ Aplikace do plných stěn

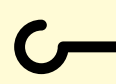


### TXPA-S

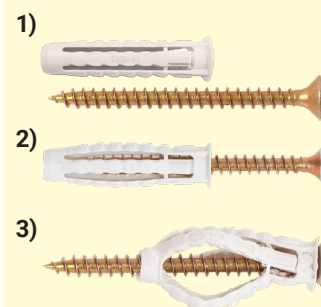


Vrut s křížovou hlavou pozidrive

### TXPA-C



Vrut s háčkem



Rozvaděčové prvky

Elektroinstalační materiál

Montážní materiál

Komponenty pro svítidla

Spínací a měřicí technika

Ventilační technika

E-mobilita



ELEMAN spol. s r.o.  
+420 739 201 336  
info@eleman.cz  
www.eleman.cz