

MŮSTKY NA DIN LIŠTU

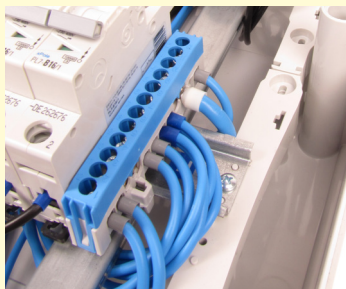
Můstky nekryté

- Jmen. proud 63 A
- Jmen. napětí 230 V AC
- Pro Cu vodiče
- Montáž na nosnou lištu



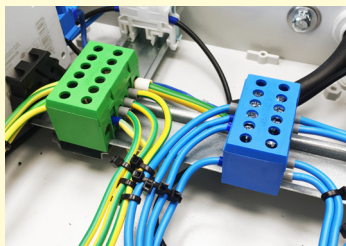
Můstky kryté - IP20

- Jmen. proud 63 A
- Jmen. napětí 690 V AC
- Pro Cu vodiče
- Montáž na nosnou lištu



Můstky kryté dvojité - IP20

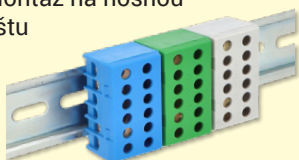
- Jmen. proud 130 A
- Jmen. napětí 690 V AC



- Dvě řady pro připojení Cu vodičů



- Montáž na nosnou lištu



Můstky na DIN lištu - nekryté

	Obrázek	Obj. č.	Typové označení	Rozměry (mm) Š x H x V	Počet pólů	Počet vstupů	Pro průřez vodiče	Bal./ks
TOP		1000011	Můstek N 7	51 x 23 x 28	1	7	1,5 - 16 mm ²	10
		1000007	Můstek N 12	87 x 23 x 28	1	12	1,5 - 16 mm ²	10
		1000008	Můstek N 15	108 x 23 x 28	1	15	1,5 - 16 mm ²	10
TOP		1000012	Můstek PE 7	51 x 23 x 28	1	7	1,5 - 16 mm ²	10
		1000009	Můstek PE 12	87 x 23 x 28	1	12	1,5 - 16 mm ²	10
		1000010	Můstek PE 15	108 x 23 x 28	1	15	1,5 - 16 mm ²	10
		1000084	Můstek L 7	51 x 23 x 28	1	7	1,5 - 16 mm ²	10
		1000085	Můstek L 12	87 x 23 x 28	1	12	1,5 - 16 mm ²	10
		1000086	Můstek L 15	108 x 23 x 28	1	15	1,5 - 16 mm ²	10

Můstky na DIN lištu - kryté

	Obrázek	Obj. č.	Typové označení	Rozměry (mm) Š x H x V	Počet pólů	Počet vstupů	Pro průřez vodiče	Bal./ks
TOP		1001270	Můstek krytý N 7 - F2	60 x 12 x 27	1	7	1,5 - 16 mm ²	10
		1001280	Můstek krytý N 12 - F2	90 x 12 x 27	1	12	1,5 - 16 mm ²	10
		1001290	Můstek krytý N 15 - F2	110 x 12 x 27	1	15	1,5 - 16 mm ²	10
TOP		1001300	Můstek krytý PE 7 - F2	60 x 12 x 27	1	7	1,5 - 16 mm ²	10
		1001310	Můstek krytý PE 12 - F2	90 x 12 x 27	1	12	1,5 - 16 mm ²	10
		1001320	Můstek krytý PE 15 - F2	110 x 12 x 27	1	15	1,5 - 16 mm ²	10
		1001830	Můstek krytý A 7 - F2	60 x 12 x 27	1	7	1,5 - 16 mm ²	10
		1003820	Můstek krytý A 12 - F2	90 x 12 x 27	1	12	1,5 - 16 mm ²	10
		1003830	Můstek krytý A 15 - F2	110 x 12 x 27	1	15	1,5 - 16 mm ²	10

Dvojité můstky na DIN lištu - kryté

	Obrázek	Obj. č.	Typové označení	Rozměry Š x H x V	Počet pólů	Vstupy	Bal./ks
		1001112	Můstek krytý N 8+4	47,4 x 27 x 34,5	1	8x 16 mm ² , 4x 25 mm ²	10
		1001201	Můstek krytý PE 8+4	47,4 x 27 x 34,5	1	8x 16 mm ² , 4x 25 mm ²	10
		1001831	Můstek krytý N/PE 8+4	47,4 x 27 x 34,5	1	8x 16 mm ² , 4x 25 mm ²	10