



DOMOVNÍ VENTILÁTORY - POTRUBNÍ

Do koupelen, toalet, pro montáž do potrubí



K - ZPĚTNÁ Klapka



L - KULIČKOVÉ LOŽISKO



T - „TIMER“ - ČASOVAČ



TH - „HYGROSTAT“



TP - POHYBOVÉ ČIDLO



V - TAHOVÝ VYPÍNAČ



Q - TICHÝ (QUIET)



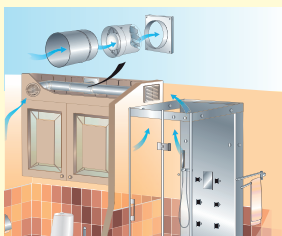
TURBO ZVÝŠENÝ VÝKON



12V - MOTOR NA 12V AC

VKO

- Pro montáž do / mezi vzduchotechnické potrubí
- Příklad montáže



VKok

- Pro montáž do / mezi vzduchotechnické potrubí
- Příklad montáže



TECHNICKÉ PARAMETRY:

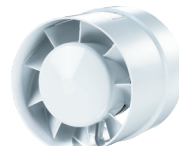
Kompletní technickou specifikaci, rozměrový výkres, schéma zapojení a další informace naleznete na:

www.eshop.eleman.cz

100 mm

Domovní axiální ventilátory do / mezi potrubí, IPX4

VENTS TYP VKO

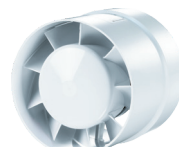


Obrázek	Obj. č.	Název	Funkce	Průtok vzduchu (m³/h)	Tlak (Pa)	Otáčky (min-1)	Hlučnost 3m dBA	Bal./ks
	1009021	100 VKO		105	37	2300	37	1 / 36
	1009022	100 VKOk		105	37	2300	37	1 / 36
	1009023	100 VKOL		105	37	2300	37	1 / 36
	1009042	100 VKOkL		105	37	2300	37	1 / 15

125 mm

Domovní axiální ventilátory do / mezi potrubí, IPX4

VENTS TYP VKO

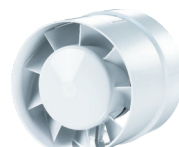


Obrázek	Obj. č.	Název	Funkce	Průtok vzduchu (m³/h)	Tlak (Pa)	Otáčky (min-1)	Hlučnost 3m dBA	Bal./ks
	1009221	125 VKO		185	57	2400	38	1 / 12
	1009223	125 VKOk		185	57	2400	38	1 / 12
	1009222	125 VKOL		185	57	2400	38	1 / 12
	1009230	125 VKO turbo		243	65	2400	39	1 / 12

150 mm

Domovní axiální ventilátory do / mezi potrubí, IPX4

VENTS TYP VKO



Obrázek	Obj. č.	Název	Funkce	Průtok vzduchu (m³/h)	Tlak (Pa)	Otáčky (min-1)	Hlučnost 3m dBA	Bal./ks
	1009321	150 VKO		298	90	2400	40	1 / 18
	1009327	150 VKOL		298	90	2400	40	1 / 18