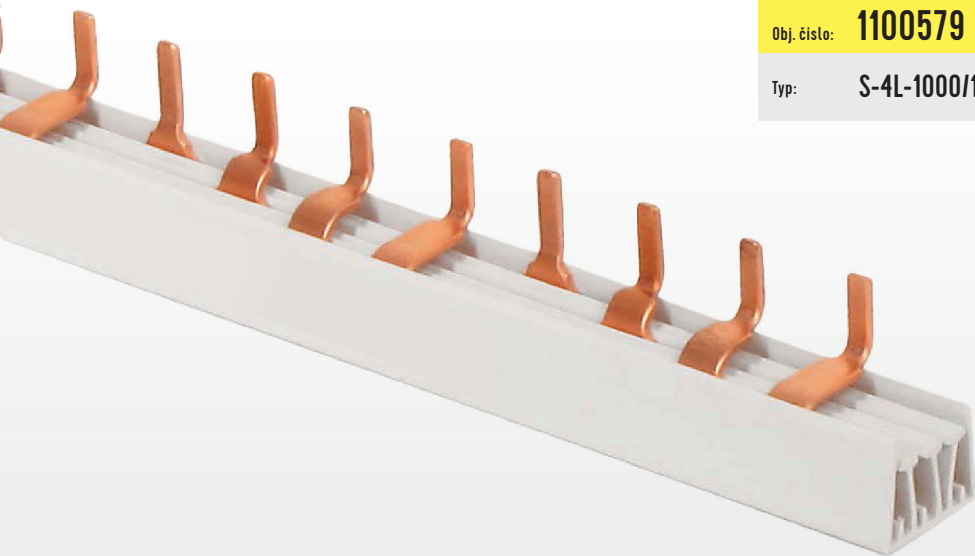


# PROPOJOVACÍ LIŠTY

## S-4L-1000/10



**eleman**



Obj. číslo: **1100579**  
Typ: **S-4L-1000/10**



4-pólové, 10 mm<sup>2</sup>, 63 A, kolík



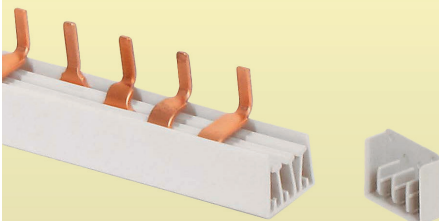
63 A

Obrázek	Obj. č.	Typové označení	Délka (mm)	Rozeč (mm)	Přip. míst	Průřez (mm <sup>2</sup> )	Jmen. proud (A)	Koncovka (obj. č.)	Bal./ks
	1100579	S-4L-1000/10	1000	17,8	56	10	63	1100159	15



**Koncovka (10mm<sup>2</sup>)**

1100159  
EK 4/10  
určeno pro 4-pólovou lištu



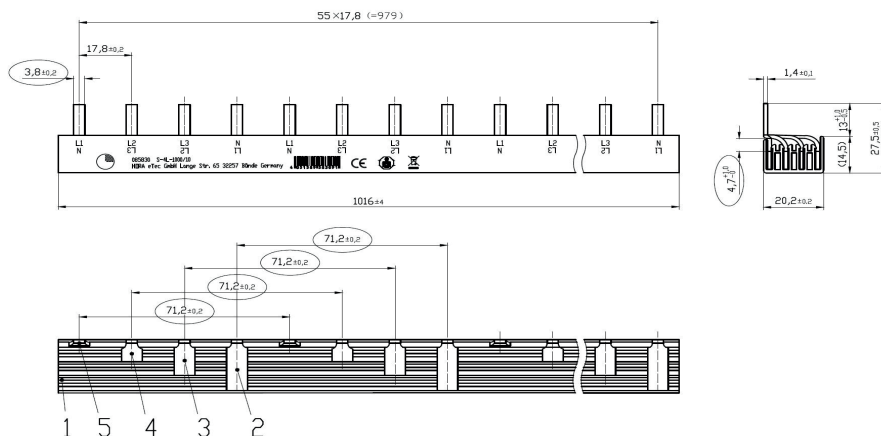
## Propojovací lišty

Propojovací fázové lišty umožňují propojení modulových přístrojů (např. jističů, chráničů, modulových vypínačů apod.) jednoduchým a profesionálním způsobem. Standardní délka lišty je 1 metr (56 připojovacích míst). Tento standardní rozměr lze libovolně krátit (konce lišt doporučujeme osadit plastovými koncovkami). Ve srovnání s klasickou instalací pomocí kabelových mostů nabízí propojovací lišty následující výhody:

### Hlavní přednosti:

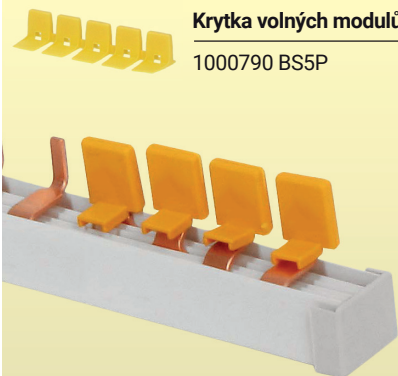
- spolehlivé přiřazení fází
- zpřehlednění rozváděče
- rychlejší instalace - úspora času
- kompaktní rozměry

### Technický výkres:



**Krytka volných modulů**

1000790 BS5P



**eleman**

ELEMAN spol. s r.o.

Olomoucká 107, 796 01 Prostějov  
tel.: +420 739 201 336  
e-mail: info@eleman.cz