

# ELEKTROMĚRY

## 1-fázové, 1-tarifní elektroměry pro přímé podružné fakturační měření

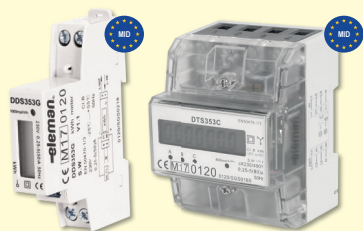


NA NOSNOU  
LIŠTU (DIN)

Obrázek	Obj. č.	Typ	Ref. napětí	Proud (A)				Displej	Počet modulů	Bal./ks
				Start.	Min.	Ref.	Max.			
	1008811	DDS353 50A MID	1x 230 V	0,02	0,25	5	45	LCD	1	1

## DDS 353 50A MID

- Splňuje standard MID
- Je možné použít pro fakturování
- Třída přesnosti I dle EN 61036
- Impulzní výstup S0
- Šroubové svorky do 6 mm<sup>2</sup>



## 3-fázové, 1-tarifní elektroměry pro přímé podružné fakturační měření



NA NOSNOU  
LIŠTU (DIN)

Obrázek	Obj. č.	Typ	Ref. napětí	Proud (A)				Displej	Počet modulů	Bal./ks
				Start.	Min.	Ref.	Max.			
	1008831	DTS 353C 80A MID	3x 230 V / 400 V	0,02	0,25	5	80	Podsvětlený LCD	4,5	1

## DTS 353C 80A MID

- Podsvětlený LED displej
- Splňuje standard MID
- Je možné použít pro fakturování
- Třída přesnosti I dle EN 61036
- Impulzní výstup S0
- Šroubové svorky do 25 mm<sup>2</sup>
- Bez nutnosti rozdělení nulového vodiče

### Certifikace MID



Elektroměry s MID certifikací (Measurement Instrument Directive) jsou výrobky. Tudíž pro ně platí pravidla pro zavádění nových elektrických výrobků + další povinnosti. K zakoupenému elektroměru máte k dispozici návod k použití + prohlášení o shodě. Dle požadavků EU je elektroměr označen značkou CE, MID a dalšími údaji dle platné direktivy.

Tím, že do nedávné doby byla kalibrace měřících přístrojů upravována předpisy jednotlivých zemí vzniká dojem, že u MID elektroměrů chybí kalibrační protokoly a jiné podobné dokumenty, které se u fakturačních elektroměrů očekávají - opak je pravdou. Evropská směrnice sjednotila podmínky pro získání označení fakturačních elektroměrů (tedy MID) a to předepsaným přísným systémem kontroly při jejich vývoji, výrobě a distribuci. Vhodným řešením inspekce návrhu samotného konceptu a systému kvality kontroly výroby notifikovanou osobou dosahuje výroba elektroměrů pro fakturační měření téměř bezchybných měřidel.

Pozor - nejedná se o hlavní elektroměry, které jsou umístěny v elektroměrových rozváděčích (např. ČEZ, EON, PRE, apod.), tyto MID elektroměry se zapojují až za tyto hlavní elektroměry, proto jsou podružné.