

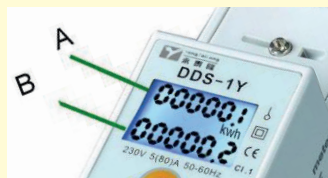
# ELEKTROMĚRY

## 1-fázové, 1-tarifní elektroměry pro podružné měření

- Třída přesnosti I dle EN 61036
- Impulzní výstup S0
- Napětí impulsu <27 V DC
- Proud impulsu <27 mA
- Délka impulsu 90 ms
- Šroubové svorky do 6 mm<sup>2</sup>

### DDS - 1Y - RESET

- Dvouřádkový, podsvětlený displej



- A - obnovitelná hodnota (lze vynulovat)
- B - celková spotřeba energie (nelze vynulovat)

### DTS - 353-L X/5

- Podsvětlený LED displej
- Nastavení převodového poměru



Nastavovací tlačítko (SET)



## 1-fázové, 1-tarifní elektroměry pro podružné měření

NA NOSNOU LIŠTU (DIN)

	Obrázek	Obj. č.	Typ	Ref. napětí	Proud (A)				Displej	Počet modulů	Bal./ks
					Start.	Min.	Ref.	Max.			
TOP		1000881	DDS-1Y-18L 45A	1x 230 V	0,02	0,25	5	45	LCD	1	1
\$		1008810	EDIN 111L, 45 A	1x 230 V	0,02	0,25	5	45	LCD	1	1
TOP		1000882	DDS-1Y-18M 45A	1x 230 V	0,02	0,25	5	45	mechanický	1	1
\$		1008820	EDIN 111M, 45 A	1x 230 V	0,02	0,25	5	45	mechanický	1	1

## 1-fázové, 1-tarifní elektroměry pro podružné měření s možností nulování

NA NOSNOU LIŠTU (DIN)

	Obrázek	Obj. č.	Typ	Ref. napětí	Proud (A)				Displej	Počet modulů	Bal./ks
					Start.	Min.	Ref.	Max.			
		1000899	DDS-1Y RESET 80A	1x 230 V	0,02	0,25	5	80	Podsvětlený LCD	2	1

## 3-fázové, 1-tarifní elektroměry pro nepřímé podružné měření

NA NOSNOU LIŠTU (DIN)

	Obrázek	Obj. č.	Typ	Ref. napětí	Nepřímé měření	Max. proud	Displej	Počet modulů	Bal./ks
	1008971	EDIN 37XL, X/5	3x 230 V / 400 V	1 (6) A	80 A	LCD	7	1	

**TIP:** DTS-353-L X/5 ... není nutný přepočít (probíhá automaticky dle zvoleného převodového poměru).

**\$** Cenově výhodné řešení.