

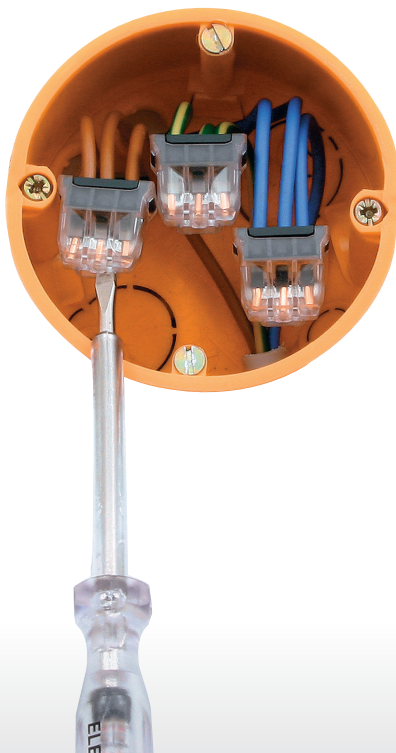
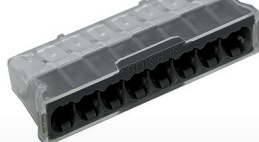
SDK 3



SDK 5



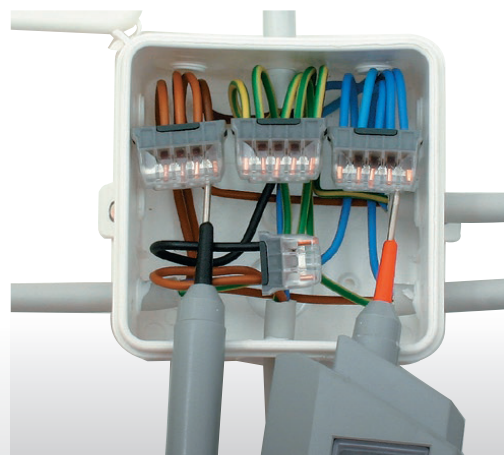
SDK 8



V jedné svorce lze připojit vodiče různých průřezů (0,5 - 2,5 mm<sup>2</sup>)



Testovací otvor - pro zkušební napětí



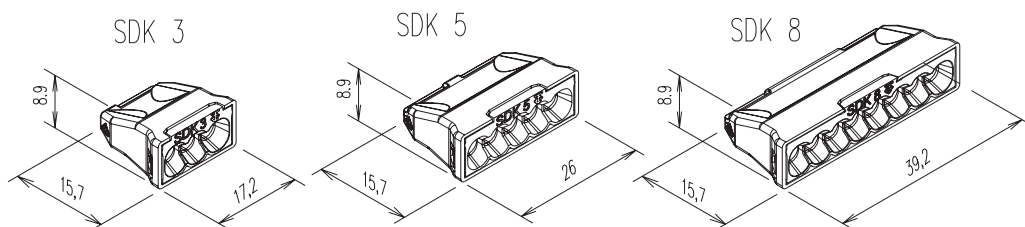
## Bezšroubové svorky SDK

V bezšroubové svorce SDK lze propojit vodiče s pevným jádrem různých průřezů od 0,5 do 2,5 mm<sup>2</sup>. Svorky šetří prostor i čas při instalacích. Transparentní pouzdro z polykarbonátu zajišťuje vizuální kontrolu připojených vodičů, navíc jsou svorky opatřeny otvorem pro měření. Svorky SDK se vyrábí se 3, 5 nebo 8 připojovacími otvory. Maximální zatížitelnost je 24 A a jmenovité napětí až 450 V.

450 V, 24 A

Obrázek	Obj. č.	Typové označení	Počet pólů	Počet vstupů	Barva	EAN kód	Bal./ks
	1000470	bezšroubová svorka SDK 3	1	3	Transparentní	9 006604 110771	100
	1047010	bezšroubová svorka SDK 3/10	1	3	Transparentní	8 592847 002535	10
	1000471	bezšroubová svorka SDK 5	1	5	Transparentní	9 006604 110795	100
	1047110	bezšroubová svorka SDK 5/10	1	5	Transparentní	8 592847 002542	10
	1000472	bezšroubová svorka SDK 8	1	8	Transparentní	9 006604 110818	50
	1047210	bezšroubová svorka SDK 8/10	1	8	Transparentní	8 592847 002559	10

### Rozměry



## Hlavní výhody:

- Vynikající poměr kvality a ceny
- Transparentní pouzdro
- Až 8 připojovacích míst
- Vizuální kontrola vodičů

## Technická specifikace:

- Vhodné pro pevné vodiče
- Pro průřezy vodiče 0,5 - 2,5 mm<sup>2</sup>
- Jmen. napětí 450 V
- Jmen. proud 24 A
- Provozní teplota až 90°C
- Délka odizolování vodiče 8 - 9 mm
- Materiál - polykarbonát (PC)

