

DTS 353C 80A MID

ELEKTROMĚRY PRO PODRUŽNÉ FAKTURAČNÍ MĚŘENÍ

eleman

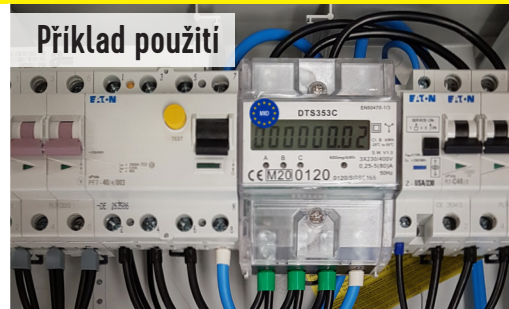


obj.č. **1008831**

DTS 353C 80A MID



Příklad použití



LCD displej 6+2 (999999,99 kWh)



DTS 353C 80A MID

Třífázový elektroměr s podsvětleným LCD displejem pro střídavé napětí 3x230 V / 400 V, 50Hz, slouží k měření činné elektrické energie v přímém zapojení do obvodu. Je určen na podružné fakturační měření spotřeby samostatných spotřebičů nebo spotřebičů ve skupinách (MID certifikace - dle 2014/32/EU). Jedná se o přesný elektroměr, který měří již od minimálních hodnot protékajícího proudu (0,25 A) až po 80 A, podsvětlený LCD displej zobrazuje hodnoty na číselníku od 000000,01 až 999999,99 [kWh] a to bez přivedeného napájení po dobu až 10 let (záleží na okolním prostředí), zobrazené naměřené hodnoty nelze vymazat. Indikační LED blikají při odběru konkrétní fáze. (800imp. / 1kWh ==> 1x bliknutí = 0,00125 kWh) na svorkách (20) S0+ a (21) S0-. To umožňuje připojení externího zařízení, které počítá impulzy (S0 dle normy DIN 43864) generované elektroměrem. Ke správné funkci elektroměru se nevyžaduje zapojení tohoto doplňkového zařízení. Montuje se na nosnou lištu 35 mm (DIN lištu), vestavná šířka jen 76 mm (4,5 mod.) -> šetří prostor v rozváděči. Šroubové svorky pro pohodlné připojení vodičů až do průřezu 35 mm², svorky pro nulový vodič „N“ jsou vzájemně (galvanicky) propojené a není nutné rozdělovat „N“ vodič. Uťahovací moment šroubů : svorka č. 1-8 = 2,0 - 3,0 Nm, svorka č. 20-21 = 1,0 - 1,2 Nm.

DTS 353C 80A MID

- Napájení 3x 230 V / 400 V
- Max proud. zatížení 80 A
- Podsvětlený LCD displej se zálohou chodu cca 10 let
- Šířka 4,5 modulu (76mm)
- Impulzní výstup S0 (DIN 43864)
- Napětí impulsu <12-27 V DC
- Proud impulsu <27 mA
- Délka impulsu <90 ms
- Signalizace impulsu blikající LED
- Konstanta elektroměru (impulzu) 800 imp./kWh
- Šroubové svorky do 35 mm²
- Vlastní spotřeba <10VA; <2W
- Třída přesnosti 1
- Provozní teplota -20 až +55 °C

Obrázek	Obj. č.	Typ	Ref. napětí	Proud (A)				Displej	Bal./ks
				Start.	Min.	Ref.	Max.		
	1008831	DTS 353C 80A MID	3x 230 V / 400 V	0,02	0,25	5	80	Podsvětlený LCD	1



Rozměry

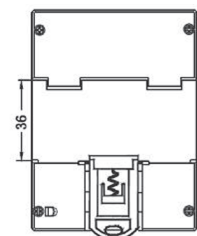
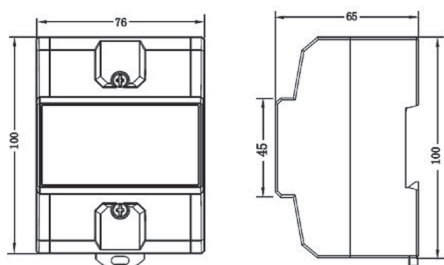
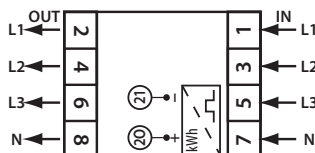
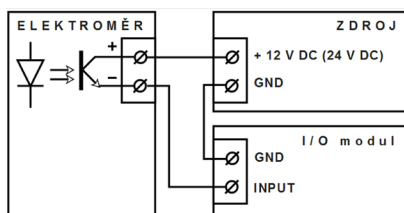


Schéma zapojení



Výstup S0



eleman

ELEMAN spol. s r.o.

Olomoucká 107, 796 01 Prostějov

tel.: +420 739 201 336

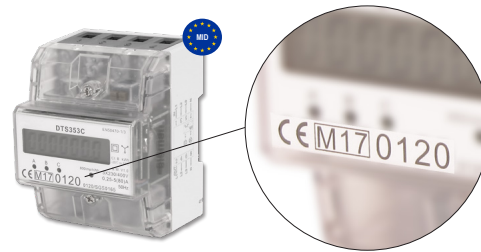
e-mail: info@eleman.cz

DDS353 50A MID

ELEKTROMĚRY PRO PODRUŽNÉ FAKTURAČNÍ MĚŘENÍ

eleman

Certifikace MID



Elektroměry s MID certifikací (Measurement Instrument Directive) jsou výrobky. Tudíž pro ně platí pravidla pro zavádění nových elektrických výrobků + další povinnosti. K zakoupenému elektroměru máte k dispozici návod k použití + prohlášení o shodě. Dle požadavků EU je elektroměr označen značkou CE, MID a dalšími údaji dle platné direktivy.

Tím, že do nedávné doby byla kalibrace měřících přístrojů upravována předpisy jednotlivých zemí vzniká dojem, že u MID elektroměrů chybí kalibrační protokoly a jiné podobné dokumenty, které se u fakturačních elektroměrů očekávají - opak je pravdou. Evropská směrnice sjednotila podmínky pro získání označení fakturačních elektroměrů (tedy MID) a to předepsaným přísným systémem kontroly při jejich vývoji, výrobě a distribuci. Vhodným řešením inspekce návrhu samotného konceptu a systému kvality kontroly výroby notifikovanou osobou dosahuje výroba elektroměrů pro fakturační měření téměř bezchybných měřidel.

Pozor - nejedná se o hlavní elektroměry, které jsou umístěny v elektroměrových rozváděčích (např. ČEZ, EON, PRE, apod.), tyto MID elektroměry se zapojují až za tyto hlavní elektroměry, proto jsou podružné.