

# BLOKY PRO ROZDĚLENÍ FÁZÍ

## PDB (POWER DISTRIBUTION BLOCKS)

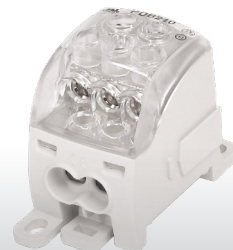
**eleman**



**PDB 210**  
Vstup





**PDB 210**  
Výstupy



### PDB 210

1000 V

Obrázek	Obj. č.	Typové označení	Barva	EAN kód	Bal./ks
	1006715	PDB 210 (082050-0-3)	Šedá / transparentní víčko		1

### PDB 210

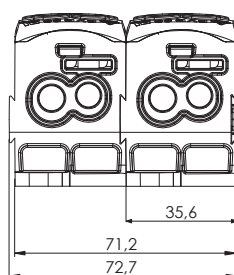
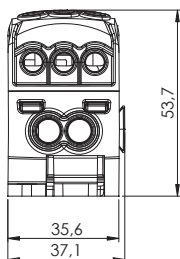
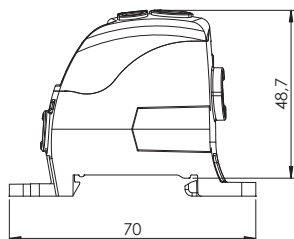
Bloky pro rozdělení fází PDB slouží pro rozdělení přívodního kabelu/vodiče o velkém průřezu na několik menších průřezů.

Bloky značně šetří místo v rozváděcích oproti klasickým třmenovým svorkám. Díky plastovému krytu je zajištěna ochrana před nebezpečným dotykem živých částí. Jsou určeny k instalaci na nosnou lištu 35 mm (s možností dodatečného upevnění šroubem).

#### Hlavní přednosti:

- vstup 1x 4 - 35 mm<sup>2</sup>, výstup 2x 2,5 - 25 mm<sup>2</sup>, 4x 1,5 - 16 mm<sup>2</sup>
- jmenovité napětí 1000 V AC / DC
- montáž na nosnou lištu nebo na montážní desku rozváděče
- připojení měděných i hliníkových vodičů
- dostatek připojovacích míst

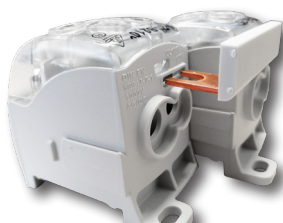
#### Technický výkres:



#### Příslušenství:



Pokud máte zájem o příslušenství k propojování PDB bloků neváhejte nás kontaktovat na [poptavky@eleman.cz](mailto:poptavky@eleman.cz)



### Technické parametry

- 1-pólové provedení
- Pro Al i Cu vodiče
- Vstup 1x 4 - 35 mm<sup>2</sup>
- Výstup 2x 2,5 - 25 mm<sup>2</sup>  
4x 1,5 - 16 mm<sup>2</sup>
- Jmen. proud 214 A
- Jmen. napětí 1000 V AC/DC
- Montáž na nosnou TS-35 DIN lištu nebo na montážní desku rozváděče
- Úspora místa v rozváděči

### Příklad použití PVB



**eleman**

ELEMAN spol. s r.o.

Olomoucká 107, 796 01 Prostějov

tel.: +420 739 201 336

e-mail: [info@eleman.cz](mailto:info@eleman.cz)