

BLOKY PRO ROZDĚLENÍ FÁZÍ

PDB (POWER DISTRIBUTION BLOCKS)

eleman



PDB 160
Vstup





PDB 160
Výstupy



PDB 160

1000 V

Obrázek	Obj. č.	Typové označení	Barva	EAN kód	Bal./ks
	1006710	PDB 160 (082040-0-3)	Šedá / transparentní víčko		1

PDB 160

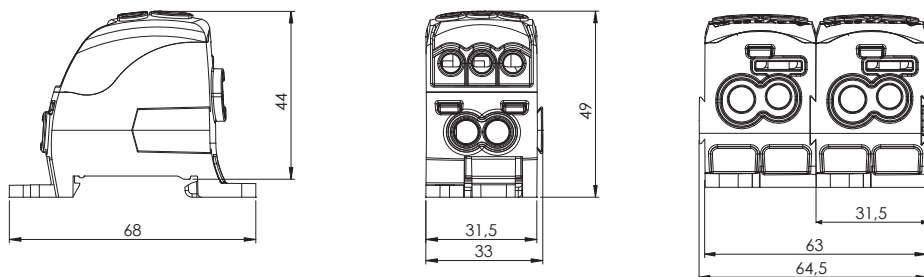
Bloky pro rozdělení fází PDB slouží pro rozdělení přívodního kabelu/vodiče o velkém průřezu na několik menších průřezů.

Bloky značně šetří místo v rozváděcích oproti klasickým třimenovým svorkám. Díky plastovému krytu je zajištěna ochrana před nebezpečným dotykem živých částí. Jsou určeny k instalaci na nosnou lištu 35 mm (s možností dodatečného upevnění šroubem).

Hlavní přednosti:

- vstup 1x 2,5 - 25 mm², výstup 3x 1,5 - 16 mm², 3x 1,5 - 10 mm²
- jmenovité napětí 1000 V AC / DC
- montáž na nosnou lištu nebo na montážní desku rozváděče
- připojení měděných i hliníkových vodičů
- dostatek připojovacích míst

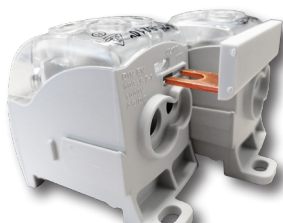
Technický výkres:



Příslušenství:



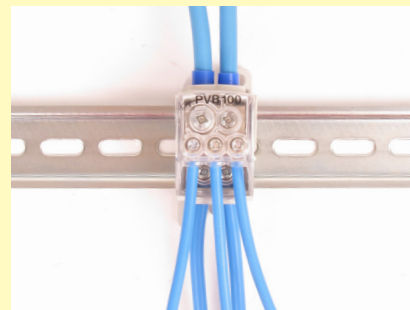
Pokud máte zájem o příslušenství k propojování PDB bloků neváhejte nás kontaktovat na poptavky@eleman.cz



Technické parametry

- 1-pólové provedení
- Pro Al i Cu vodiče
- Vstup 1x 2,5 - 25 mm²
- Výstup 3x 1,5 - 16 mm²
3x 1,5 - 10 mm²
- Jmen. proud 164 A
- Jmen. napětí 1000 V AC/DC
- Montáž na nosnou TS-35 DIN lištu nebo na montážní desku rozváděče
- Úspora místa v rozváděči

Příklad použití PDB



eleman

ELEMAN spol. s r.o.

Olomoucká 107, 796 01 Prostějov

tel.: +420 739 201 336

e-mail: info@eleman.cz