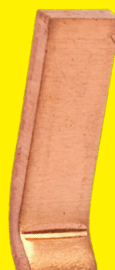
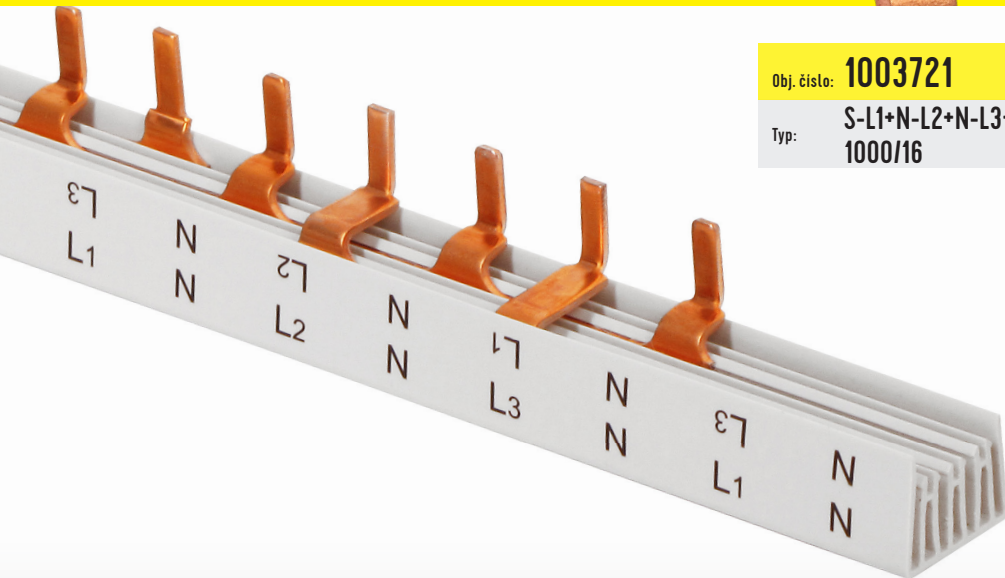


# PROPOJOVACÍ LIŠTY

## S-L1+N-L2+N-L3+N 1000/16

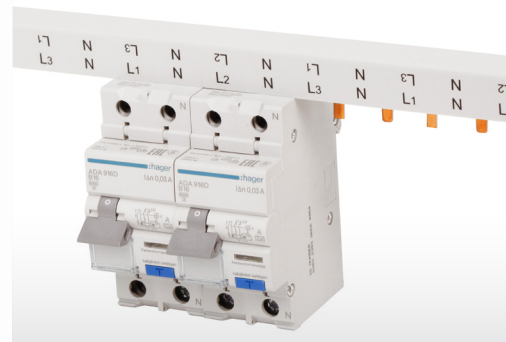


**eleman**



Obj. číslo: **1003721**

Typ: **S-L1+N-L2+N-L3+N  
1000/16**



4-pólové, 16 mm<sup>2</sup>, 80 A, kolík

80 A

Obrázek	Obj. č.	Typové označení	Délka (mm)	Rozeč (mm)	Přip. míst	Průřez (mm <sup>2</sup> )	Jmen. proud (A)	Koncovka (obj. č.)	Bal./ks
	1003721	S-L1+N-L2+N-L3+N 1000/16	1000	17,8	54	16	80	1000375	15



**Koncovka (16 mm<sup>2</sup>)**

1000375  
EK-C-4/16  
určeno pro 4-pólovou lištu



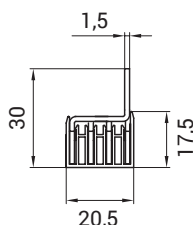
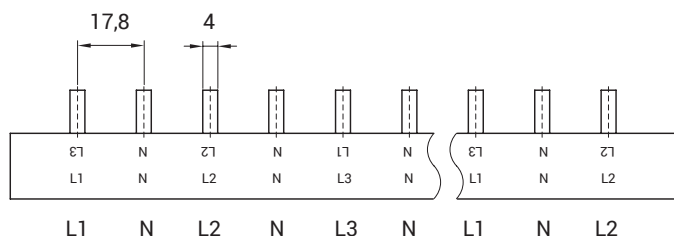
## Propojovací lišty

Propojovací fázové lišty umožňují propojení modulových přístrojů (např. jističů, chráničů, modulových vypínačů apod.) jednoduchým a profesionálním způsobem. Standardní délka lišty je 1 metr (54 připojovacích míst). Tento standardní rozměr lze libovolně krátit (konce lišt doporučujeme osadit plastovými koncovkami). Ve srovnání s klasickou instalací pomocí kabelových mostů nabízí propojovací lišty následující výhody:

### Hlavní přednosti:

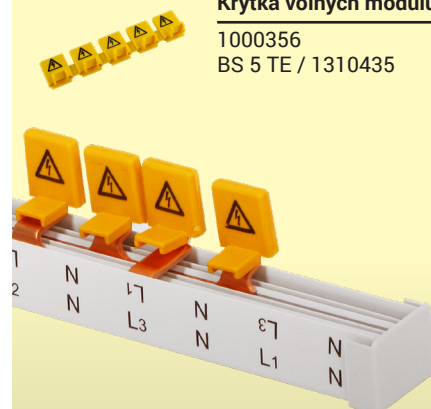
- spolehlivé přiřazení fází
- zpřehlednění rozváděče
- rychlejší instalace - úspora času
- kompaktní rozměry

### Technický výkres:



**Krytka volných modulů**

1000356  
BS 5 TE / 1310435



**eleman**

ELEMAN spol. s r.o.

Olomoucká 107, 796 01 Prostějov  
tel.: +420 739 201 336

e-mail: info@eleman.cz