

UVB 200 (AL / CU)

BLOKY PRO ROZDĚLENÍ FÁZÍ

eleman



Označení vstupů pomocí písmen

Horní kryt IP 20 (ochrana proti dotyku)

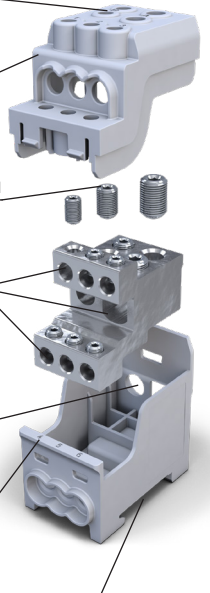
Šestihran umožňující dosažení vyššího utahovacího momentu

Vhodné pro měděné i hliníkové vodiče

Zadní vstup pro smyčkování

Označení výstupů pomocí čísel

Montáž na nosnou lištu 35 mm (DIN)



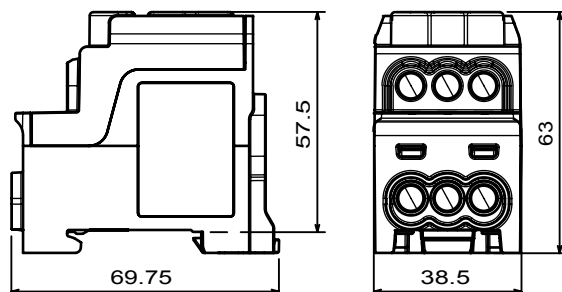
Bloky pro rozdělení fází UVB 200 (Al / Cu)

Obrázek	Obj. č.	Typové označení	Vstup	Výstup	EAN kód	Bal./ks
	1003207	UVB 200 L G - Al/Cu	1x 10 - 70 mm ²	1x 4 - 35 mm ² 6x 1,5 - 16 mm ²	4 051589 003032	3
	1003208	UVB 200 N - Al/Cu	1x 10 - 70 mm ²	1x 4 - 35 mm ² 6x 1,5 - 16 mm ²	4 051589 003131	3
	1003209	UVB 200 PE - Al/Cu	1x 10 - 70 mm ²	1x 4 - 35 mm ² 6x 1,5 - 16 mm ²	4 051589 003230	3
	1003210	UVB 200 L B - Al/Cu	1x 10 - 70 mm ²	1x 4 - 35 mm ² 6x 1,5 - 16 mm ²	4 051589 003339	3
	1003211	UVB 200 L S - Al/Cu	1x 10 - 70 mm ²	1x 4 - 35 mm ² 6x 1,5 - 16 mm ²	4 051589 003438	3

Bloky pro rozdělení fází UVB 200 (Al / Cu)

Bloky pro rozdělení fází UVB slouží pro rozdělení přívodního kabelu/vodiče o průřezu max. 70 mm² na průřez 35 mm² a 6 menších průřezů o hodnotě max. 16 mm². Proudová zatížitelnost je až 200 A. Povrchově upravená svorka je vhodná pro měděné i hliníkové vodiče.

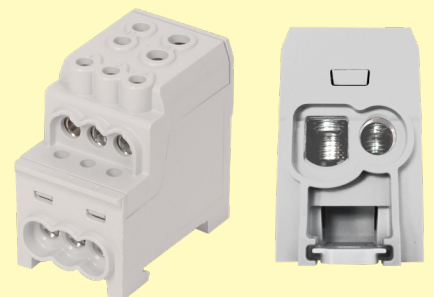
Protože jsou svorky umístěné nad sebou šetří místo v rozváděcích. Díky plastovému krytu je zajištěna ochrana před nebezpečným dotykem živých částí. Jsou určeny k instalaci na nosnou lištu 35 mm. Kompletní řadu nabízíme v pěti barevných variantách - hnědá, černá, šedá, modrá a zelená.



Technické parametry

- Jmen. proud 185 A (Al), 200 A (Cu)
- Jmen. napětí 1000 V AC
- Jmen. napětí 1500 V DC
- Pro Al i Cu vodiče
- Montáž na nosnou lištu

UVB 200 vstupy a výstupy



eleman

ELEMAN spol. s r.o.

Olomoucká 107, 796 01 Prostějov

tel.: +420 739 201 336

e-mail: info@eleman.cz