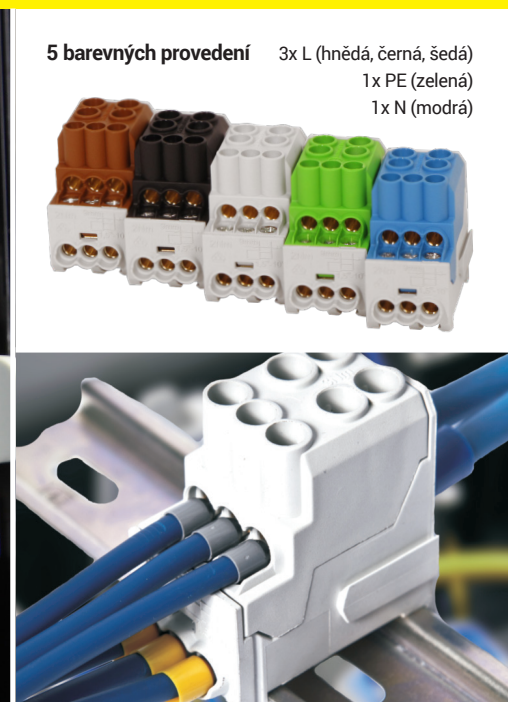
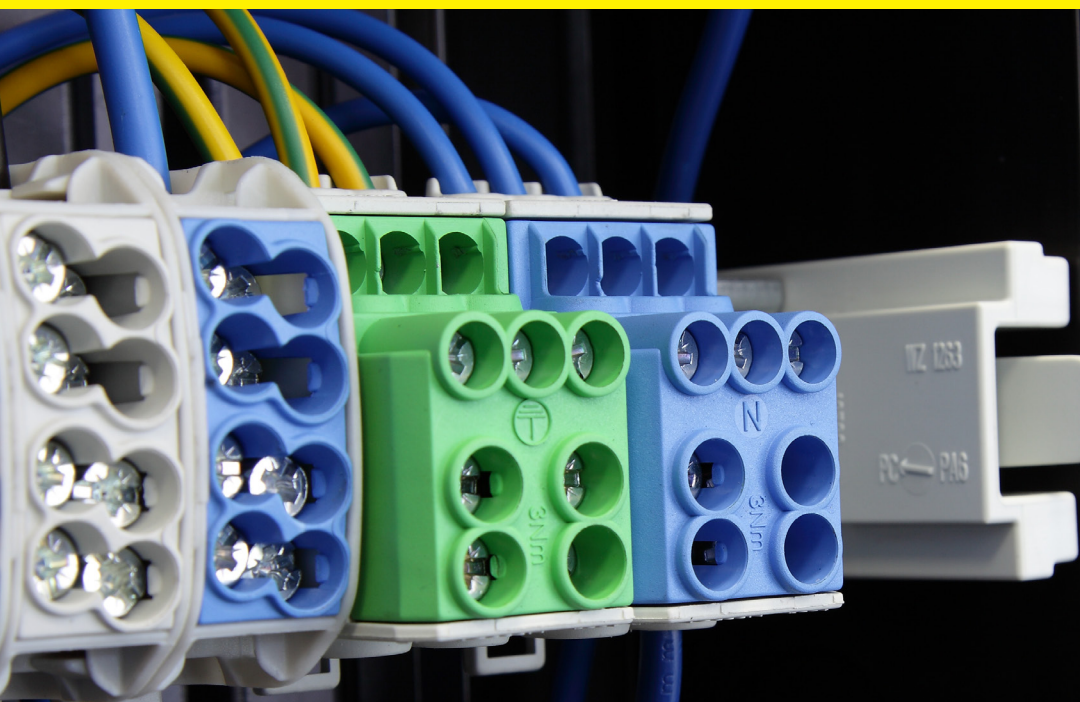


# UVB 100

BLOKY PRO ROZDĚLENÍ FÁZÍ - PRO MĚDĚNÉ I HLINÍKOVÉ VODIČE

**eleman**



5 barevných provedení 3x L (hnědá, černá, šedá)  
1x PE (zelená)  
1x N (modrá)

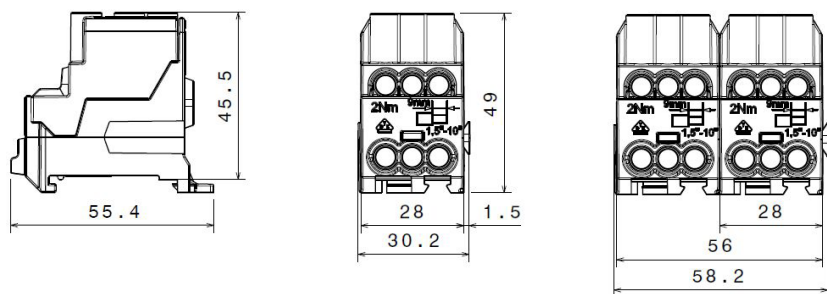
## Bloky pro rozdělení fází UVB 100 (Al / Cu)

Obrázek	Obj. č.	Typové označení	Vstup	Výstup	EAN kód	Bal./ks
	1003202	UVB 100 L G - Al/Cu	2x 2,5 - 25 mm <sup>2</sup>	6x 1,5 - 10 mm <sup>2</sup>	4 051589 001038	3
	1003203	UVB 100 N - Al/Cu	2x 2,5 - 25 mm <sup>2</sup>	6x 1,5 - 10 mm <sup>2</sup>	4 051589 001137	3
	1003204	UVB 100 PE - Al/Cu	2x 2,5 - 25 mm <sup>2</sup>	6x 1,5 - 10 mm <sup>2</sup>	4 051589 001236	3
	1003205	UVB 100 L B - Al/Cu	2x 2,5 - 25 mm <sup>2</sup>	6x 1,5 - 10 mm <sup>2</sup>	4 051589 001335	3
	1003206	UVB 100 L S - Al/Cu	2x 2,5 - 25 mm <sup>2</sup>	6x 1,5 - 10 mm <sup>2</sup>	4 051589 001434	3

## Bloky pro rozdělení fází UVB 100 (Al / Cu)

Bloky pro rozdělení fází UVB slouží pro rozdělení přívodního kabelu/vodiče o průřezu max. 25 mm<sup>2</sup> na 6 menších průřezů o hodnotě max. 10 mm<sup>2</sup>. Proudová zatížitelnost je až **101 A**. Povrchově upravená svorka je vhodná pro **měděné i hliníkové** vodiče.

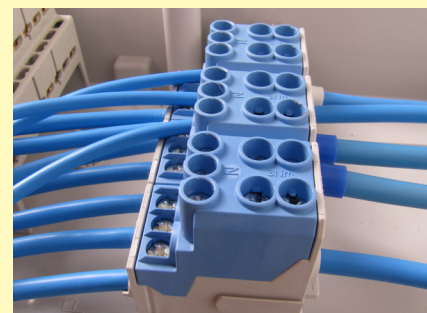
Protože jsou svorky umístěné nad sebou šetří místo v rozváděčích (vestavná šířka je pouze 28 mm). Díky plastovému krytu je zajištěna ochrana před nebezpečným dotykem živých částí. Jsou určeny k instalaci na nosnou lištu 35 mm (jak pro horizontální, tak vertikální připojení). Bloky UVB jsou řaditelné do sebe. Kompletní řadu nabízíme v pěti barevných variantách - hnědá, černá, šedá, modrá a zelená.



## Technické parametry

- Jmen. proud 100 A (Al), 101 A (Cu)
- Jmen. napětí 1000 V AC
- Pro Al i Cu vodiče
- Montáž na nosnou lištu
- Řaditelné do sebe
- Horizontální i vertikální připojení

## Příklad použití UVB



**eleman**

ELEMAN spol. s r.o.

Olomoucká 107, 796 01 Prostějov

tel.: +420 739 201 336

e-mail: info@eleman.cz