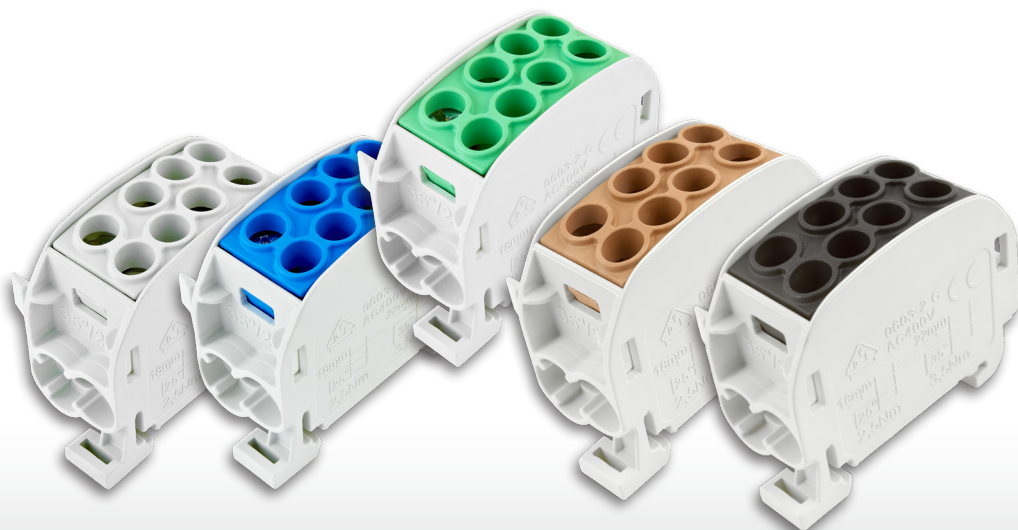


# ROZBOČOVACÍ SVORKY - HLAK TYP C

**eleman**



Montáž na nosnou lištu, řaditelné do sebe



Každý vodič upevněn dvěma šrouby

## HLAK 35/1

1000 V

| Obrázek | Obj. č. | Typové označení | Barva  | EAN kód         | Bal./ks |
|---------|---------|-----------------|--------|-----------------|---------|
|         | 1003120 | HLAK 35//1 C L  | Šedá   | 4 051589 802109 | 5       |
|         | 1003170 | HLAK 35//1 C N  | Modrá  | 4 051589 802116 | 5       |
|         | 1003160 | HLAK 35//1 C PE | Zelená | 4 051589 802123 | 5       |
|         | 1003161 | HLAK 35//1 C LB | Hnědá  | 4 051589 802130 | 5       |
|         | 1003162 | HLAK 35//1 C LS | Černá  | 4 051589 802147 | 5       |

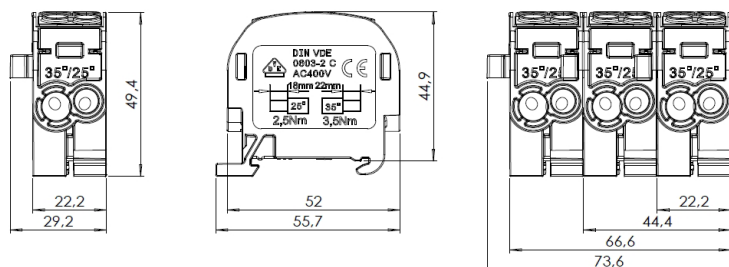
## Rozbočovací svorky - HLAK typ C

Rozbočovací (smyčkovací) svorkovnice HLAK mohou být použity v rozváděcích nízkého napětí či v dalších aplikacích, kde potřebujeme připojit vstupní kabel a kabel(y) výstupní (smyčkovací) a zároveň připojit k napájení přístroje osazeného uvnitř rozváděče. Robustní provedení plastového pouzdra v kombinaci se svorkou splňují nejpřísnější standardy. Svorky jsou určeny pro montáž na nosnou lištu 35 mm (DIN lištu) a jsou řaditelné do sebe.

### Hlavní přednosti:

- Jmenovité napětí 1000 V AC/DC
- Krytí IP20 – ochrana před nebezpečným dotykem živých částí
- Montáž na nosnou lištu
- Řaditelné do sebe

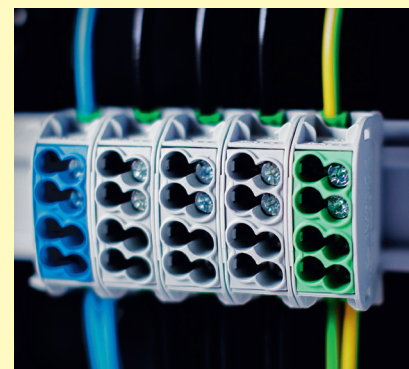
### Technický výkres:



## Technické parametry

- 1-pólové provedení
- Vstup 2x (4 - 35 mm<sup>2</sup>)
- Výstup 2x (2,5 - 25 mm<sup>2</sup>)
- Montáž na nosnou TS-35 DIN lištu
- Jmen. napětí 1000 V AC/DC
- Jmen. proud 202 A
- Vhodné pro Cu vodiče
- IP20 - ochrana proti dotyku
- Řaditelné do sebe
- Splňuje požadavky (normy) IEC 60947-7-1:2009, DIN VDE 0603-2

## Příklad použití svorek HLAK



**eleman**

ELEMAN spol. s r.o.

Olomoucká 107, 796 01 Prostějov

tel.: +420 739 201 336

e-mail: info@eleman.cz