

KONEKTORY DO DESKY PLOŠNÝCH SPOJŮ PCB KONEKTORY

eleman

Vstup pro připojení vodičů
ze spodní strany (vertikální připojení)

Otvor pro uvolnění vodičů shora
s uvolňovacím nástrojem

Dotyková plocha $\varnothing 2,5$ mm
(např. pro zkoušečku)

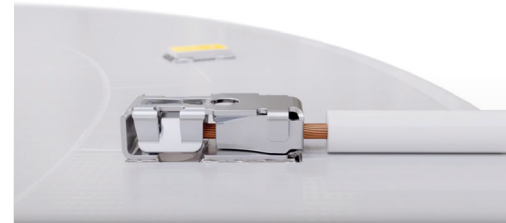
Výška
pouze
2,5 mm

Standardní
připojení vodičů
(horizontální připojení)

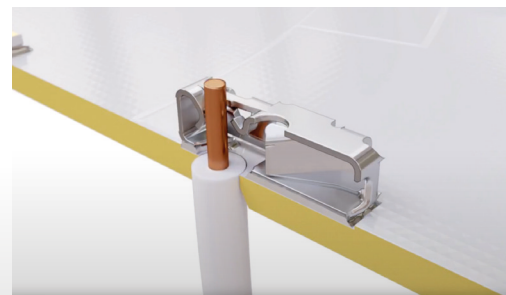


Videoprezentace
MICROCON SMD PURE

- Výška pouze 2,5 mm
- Standardní připojení



- Připojení ze spodní strany



Konektor pro plošné spoje - MICROCON SMD PURE

Konektory do desky plošných spojů (PCB konektory). Připojovací napájecí konektory do desky plošných spojů nalézají uplatnění v moderních svítidlech s LED technologií, kde je vyžadována malá výška pro co nejlepší rozptyl světelného zdroje záření. Max. zatížitelnost je 4 A jmenovité napětí až 320 V.

320 V, 4 A

Obrázek	Obj. č.	Typové označení	Jmen. napětí (V)	Jmen. proud (A)	Počet pólů	Rozměry (mm)	Vstupy	Bal./ks
	1001646	SMD PURE	320	4	1	3,6x8,6x2,5	0,2 - 0,5 mm ²	2800

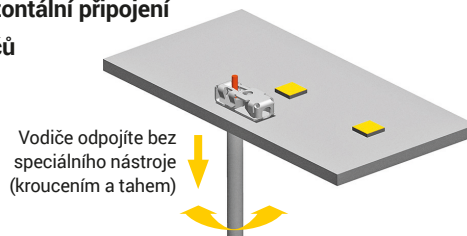


**Vertikální
připojení
vodičů**



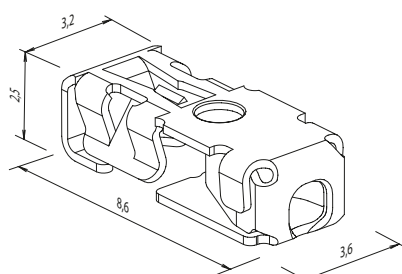
Vodiče odpojte pomocí nástroje MICROCON SMD PURE LOEESTIFT (1010656)

**Horizontální připojení
vodičů**

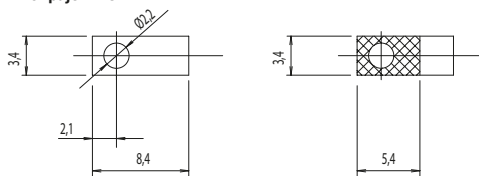


Vodiče odpojte bez speciálního nástroje (kroucením a tahem)

Rozměry



Vzor pájení PCB



Min. doporučená tloušťka šablony: > 0,12 mm

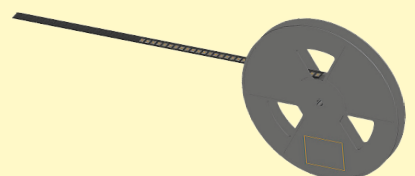
Hlavní výhody:

- Výška pouze 2,5 mm
- Žádné plastové pouzdro
- Horizontální nebo vertikální připojení
- Navinuto na kotouči pro automatickou montáž

Technická specifikace:

- Vhodné pro pevné i laněné vodiče
- Pro průřezy vodiče 0,2 - 0,5 mm²
- Jmen. napětí 320 V
- Jmen. proud 4 A
- Provozní teplota až 85°C
- Pocínovaná slitina mědi

Balení navinuté na cívce:



eleman

ELEMAN spol. s r.o.

Olomoucká 107, 796 01 Prostějov

tel.: +420 739 201 336

e-mail: info@eleman.cz