

DDS-1Y RESET 80A

ELEKTROMĚRY PRO PODRUŽNÉ MĚŘENÍ

eleman

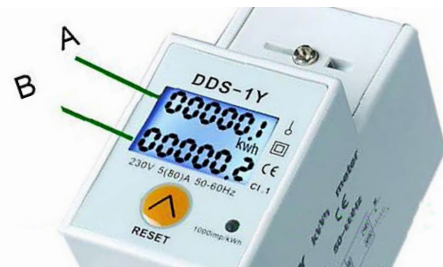


obj.č. **1000899**

DDS-1Y RESET 80A



Dvouřádkový podsvětlený LCD displej 5+1 (99999,9 kWh)



- A - obnovitelná hodnota (lze vynulovat)
- B - celková spotřeba energie (nelze vynulovat)

DDS-1Y RESET 80A

Jednofázový elektroměr s LCD displejem pro střídavé napětí 1x 230 V, 50Hz, slouží k měření činné elektrické energie v přímém zapojení do obvodu. Je určen na podružné měření spotřeby samostatných spotřebičů nebo spotřebičů ve skupinách. Jedná se o přesný elektroměr, který měří již od minimálních hodnot protékajícího proudu (0,2 A) až po 80 A (startovací proud je 20 mA), LCD displej zobrazuje hodnoty na číselníku od 00000,1 až 99999,9 [kWh] a to bez přivedeného napájení po dobu až 10 let (záleží na okolním prostředí). Dvouřádkový displej (horní řádek lze vynulovat stisknutím tlačítka RESET, spodní řádek nelze vynulovat). Indikační LED bliká při odběru fáze. Elektroměr má impulzní výstup na svorkách (20) S0+ a (21) S0-. To umožňuje připojení externího zařízení, které počítá impulzy (S0 dle normy DIN 43864) generované elektroměrem. Ke správné funkci elektroměru se nevyžaduje zapojení tohoto doplňkového zařízení. Montuje se na nosnou lištu 35 mm (DIN lištu), vestavná šířka 36,5 mm (2 mod.). Svorky pro nulový vodič „N“ jsou vzájemně (galvanicky) propojené a není nutné rozdělovat „N“ vodič. Vlastní spotřeba je menší než 1 W.

DDS-1Y RESET 80A

- Napájení 230 V, 50 Hz
- Max proud. zatížení 80 A
- Podsvětlený LCD displej se zálohou chodu cca 10 let
- Šířka 2 moduly (35 mm)
- Impulzní výstup S0 (DIN 43864)
- Napětí impulsu <27 V DC
- Proud impulsu <27 mA
- Délka impulsu <90 ms
- Signalizace impulsu blikající červená LED
- Konstanta elektroměru (impulzu) 1000 imp./kWh
- Šroubové svorky do 25 mm²
- Vlastní spotřeba <8VA; <0,4W
- Třída přesnosti 1 (EN61036)
- Provozní teplota -20 až +55 °C

Obrázek	Obj. č.	Typ	Ref. napětí	Proud (A)				Displej	Bal./ks
				Start.	Min.	Ref.	Max.		
	1000899	DDS-1Y RESET 80A	1x 230 V	0,02	0,25	5	80	Podsvětlený LCD	1



Rozměry

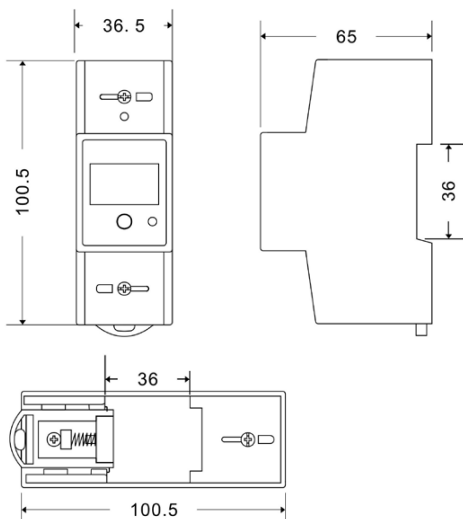
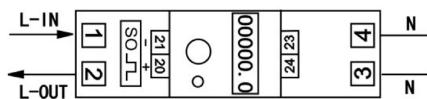
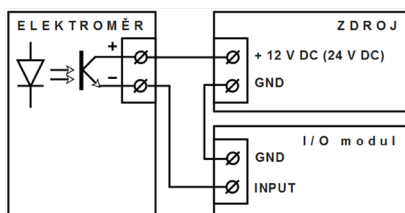


Schéma zapojení



Výstup S0



eleman

ELEMAN spol. s r.o.

Olomoucká 107, 796 01 Prostějov
tel.: +420 739 201 336
e-mail: info@eleman.cz