

# KONEKTORY DO DESKY PLOŠNÝCH SPOJŮ PCB KONEKTORY

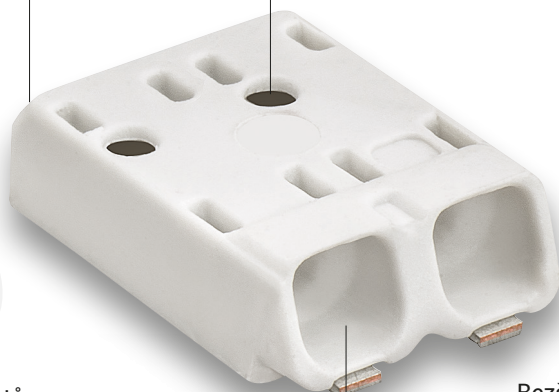
**eleman**

Výška pouze 3,5 mm

Otvor pro uvolnění kontaktů  
uvolňovacím nástrojem



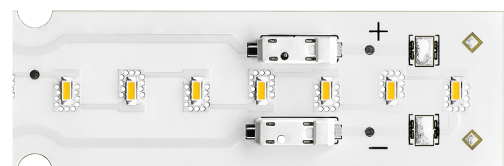
Uvolnění kontaktů



Bezšroubová svorka  
0,2 - 0,75 mm<sup>2</sup>



Videoprezentace  
MICROCON SMD

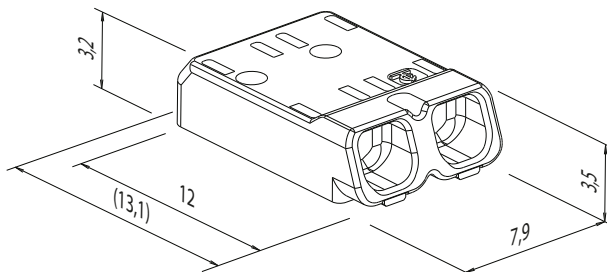


## Konektor pro plošné spoje - MICROCON SMD

Konektory do desky plošných spojů (PCB konektory). Připojovací napájecí konektory do desky plošných spojů nalézají uplatnění v moderních svítidlech s LED technologií, kde je vyžadována malá výška pro co nejlepší rozptyl světelného zdroje záření. Max. zatížitelnost je 6 A jmenovité napětí až 320 V.

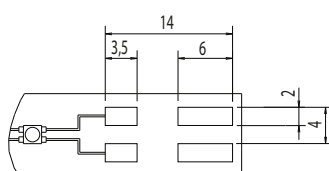
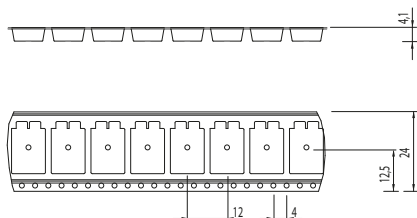
**320 V, 6 A**

Obrázek	Obj. č.	Typové označení	Jmen. napětí (V)	Jmen. proud (A)	Počet pólů	Rozměry (mm)	Vstupy	Bal./ks
	1000776	SMD 2P	320	6	2	7,9x13,1x3,5	0,2 - 0,75 mm <sup>2</sup>	1500



Balení - navinuté na cívce

Vzor pájení PCB



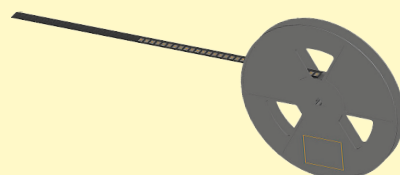
### Hlavní výhody:

- Výška pouze 3,5 mm
- Kvalitní plastové pouzdro
- Navinuto na kotouči pro automatickou montáž

### Technická specifikace:

- Vhodné pro pevné i laněné vodiče
- Pro průřezy vodiče 0,2 - 0,75 mm<sup>2</sup>
- Jmen. napětí 320 V
- Jmen. proud 6 A
- Provozní teplota až 105°C

### Balení navinuté na cívce:



**eleman**

ELEMAN spol. s r.o.

Olomoucká 107, 796 01 Prostějov

tel.: +420 739 201 336

e-mail: info@eleman.cz