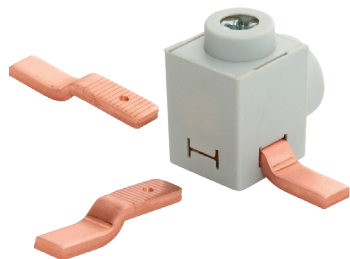
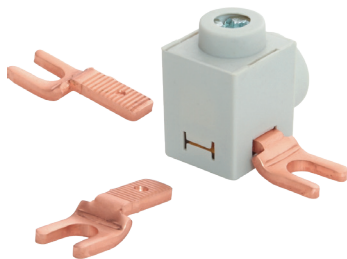


# PŘÍSTROJOVÉ PŘIPOJOVACÍ SVORKY

**eleman**

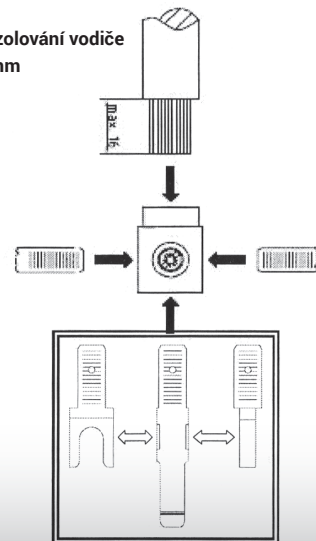


- Zapojení kolíku z libovolné strany



- Zapojení vidličky z libovolné strany

Délka odizolování vodiče  
max. 16 mm



## Připojovací a napájecí svorky

| Obrázek | Obj. č. | Typové označení                              | Počet vstupů | Průřez mm <sup>2</sup> | EAN kód         | Bal./ks |
|---------|---------|--|--------------|------------------------|-----------------|---------|
|         | 1000495 | AS 50 UNI<br>(univerzální třístranná svorka) | 1            | 50                     | 4 046931 334179 | 10      |

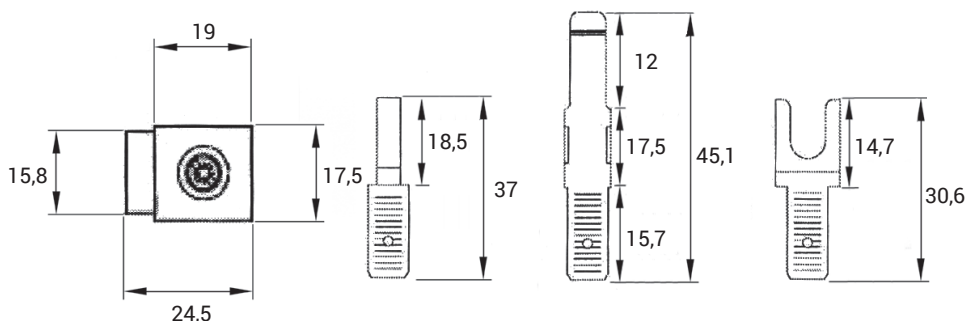
## Přístrojové a napájecí svorky

Modulové přístroje mají od výroby omezené možnosti připojení. Proto byly vyvinuty přístrojové připojovací svorky AS, které vyřeší všechny potřeby pro montáž. Budto umožňují připojení vodiče o větším průřezu a nebo rozšiřují počet připojovacích míst, respektive umožňují připojení Al vodiče. Ve většině případů se montují do horního přípojného místa modulového přístroje a tím nezabírají spodní svorku. Varianty v plastovém pouzdře zajistí ochranu před nebezpečným dotykem živých částí. Vestavná šířka je max. 17,8 mm (1 modulové místo). Dostupné jsou jak typy s kolíkem, tak typy s vidličkou.

## Univerzální připojovací svorky - AS 50 - příslušenství

| Obrázek | Obj. č. | Typ, popis  | EAN kód         | Bal./ks |
|---------|---------|---|-----------------|---------|
|         | 1000496 | Vidlička pro svorku AS 50 UNI                     | 4 046931 220885 | 30      |
|         | 1000497 | Vidlička prodloužená pro svorku AS 50 UNI (32 mm) | 4 046931 220892 | 30      |
|         | 1000498 | Kolík pro svorku AS 50 UNI                        | 4 046931 220909 | 30      |
|         | 1000499 | Kolík prodloužený pro svorku AS 50 UNI (29,5 mm)  | 4 046931 220915 | 30      |

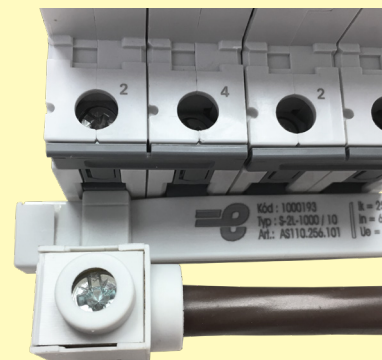
## Technický výkres:



## Technické parametry

- 1-pólové provedení
- Vstup 6 - 50 mm<sup>2</sup>
- Výstup z libovolné strany
- Vidlička / kolík / prodloužený kolík
- Vhodné pro Cu vodiče

## Příklad použití



**eleman**

ELEMAN spol. s r.o.

Olomoucká 107, 796 01 Prostějov

tel.: +420 739 201 336

e-mail: info@eleman.cz