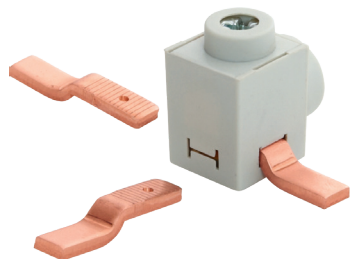
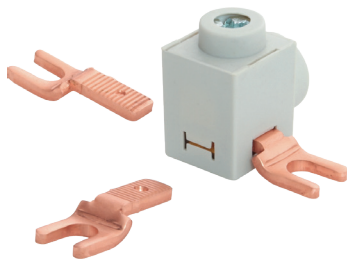


PŘÍSTROJOVÉ PŘIPOJOVACÍ SVORKY

eleman

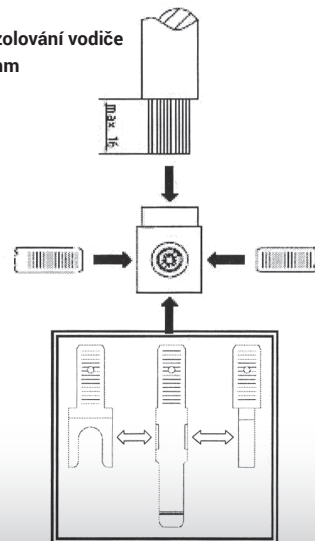


- Zapojení kolíku z libovolné strany



- Zapojení vidličky z libovolné strany

Délka odizolování vodiče
max. 16 mm



Připojovací a napájecí svorky

Obrázek	Obj. č.	Typové označení	Počet vstupů	Průřez mm ²	EAN kód	Bal./ks
	1000495	AS 50 UNI (univerzální třístranná svorka)	1	50	4 046931 334179	10

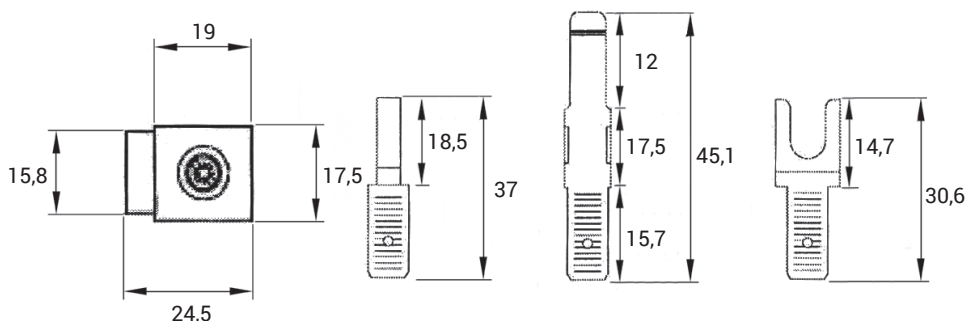
Přístrojové a napájecí svorky

Modulové přístroje mají od výroby omezené možnosti připojení. Proto byly vyvinuty přístrojové připojovací svorky AS, které vyřeší všechny potřeby pro montáž. Budto umožňují připojení vodiče o větším průřezu a nebo rozšiřují počet připojovacích míst, respektive umožňují připojení Al vodiče. Ve většině případů se montují do horního přípojného místa modulového přístroje a tím nezabírají spodní svorku. Varianty v plastovém pouzdře zajistí ochranu před nebezpečným dotykem živých částí. Vestavná šířka je max. 17,8 mm (1 modulové místo). Dostupné jsou jak typy s kolíkem, tak typy s vidličkou.

Univerzální připojovací svorky - AS 50 - příslušenství

Obrázek	Obj. č.	Typ, popis	EAN kód	Bal./ks
	1000496	Vidlička pro svorku AS 50 UNI	4 046931 220885	30
	1000497	Vidlička prodloužená pro svorku AS 50 UNI (32 mm)	4 046931 220892	30
	1000498	Kolík pro svorku AS 50 UNI	4 046931 220909	30
	1000499	Kolík prodloužený pro svorku AS 50 UNI (29,5 mm)	4 046931 220915	30

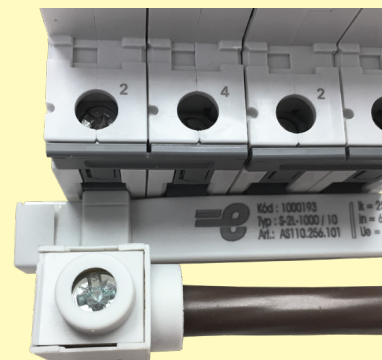
Technický výkres:



Technické parametry

- 1-pólové provedení
- Vstup 6 - 50 mm²
- Výstup z libovolné strany
- Vidlička / kolík / prodloužený kolík
- Vhodné pro Cu vodiče

Příklad použití



eleman

ELEMAN spol. s r.o.

Olomoucká 107, 796 01 Prostějov

tel.: +420 739 201 336

e-mail: info@eleman.cz