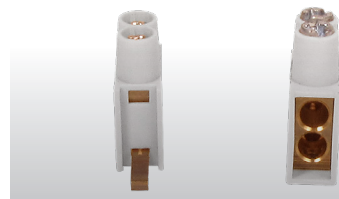




Připojení do přístrojů pomocí dolního konektoru - kolík (jazýček)



Vhodné pro měděné vodiče do průřezu 10 mm²



Připojovací a napájecí svorky

Obrázek	Obj. č.	Typové označení	Konektor	EAN kód	Bal./ks
	1000491	AS 2x10 D	Kolík dolní	 4 046931 334247	10

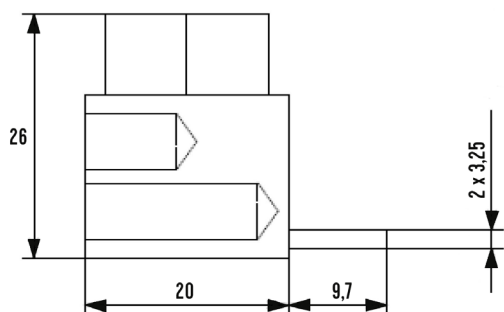
Technické parametry

- 1-pólové provedení
- Vstup 2x max. 10 mm²
- Konektor - kolík
- Vhodné pro Cu vodiče

Přístrojové a napájecí svorky

Modulové přístroje mají od výroby omezené možnosti připojení. Proto byly vyvinuty přístrojové připojovací svorky AS, které vyřeší všechny potřeby pro montáž. Budto umožňují připojení vodiče o větším průřezu a nebo rozšiřují počet připojovacích míst, respektive umožňují připojení Al vodiče. Ve většině případů se montují do horního přípojného místa modulového přístroje a tím nezabírají spodní svorku. Varianty v plastovém pouzdře zajistí ochranu před nebezpečným dotykem živých částí. Vestavná šířka je max. 17,8 mm (1 modulové místo). Dostupné jsou jak typy s kolíkem, tak typy s vidličkou.

Technický výkres:



Příklad použití AS svorek

