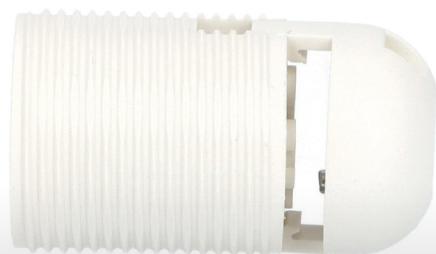
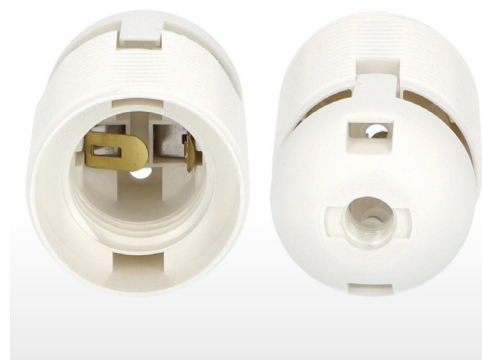


OBJÍMKA PLASTOVÁ E27

TYP: 81 (1352-13400)

eleman



Objímka plastová E27 - bílá

Plastová objímka na žárovku patice E27 je oblíbená pro svou jednoduchost a čistý design. Využijete ji především při povrchové montáži osvětlení na stěnu nebo strop. Patří mezi oblíbené komponenty k výrobě svítidel.

Materiálem pro povrchovou žárovkovou objímku E27 je termoplast. Tento materiál je lehčí než bakelit a má matný povrch. Vzhledem k tomu, že objímka E27 bude připojována přímo k elektrickému kabelu, měla by montáž provést odborně způsobilá osoba. Šrouby a hmoždinky pro montáž na stěnu nebo strop nejsou součástí balení.



Plastové objímky E27

- Pro průřezy vodiče 0,5 - 2,5 mm²
- Bezšroubové svorky
- Jmen. napětí 250 V
- Jmen. proud 4 A
- Materiál - termoplast
- Teplota 180 - 210 °C
- Délka odizolování vodiče 7 mm
- Závít M10 pro ukotvení

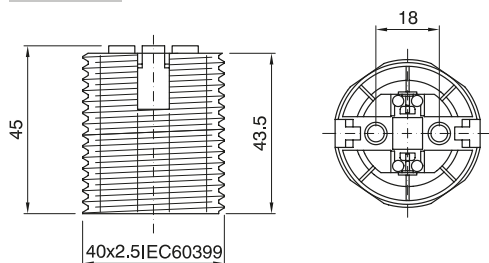
Příslušenství

- Kroužek - K273 (1000273)



Obrázek	Obj. č.	Typové označení	Pro průřezy vodiče	Barva	Provedení	EAN kód	Bal./ks
	1000271	E27/81 (1352-13400)	0,5 - 2,5 mm ²	bílá	s čepičkou a s vnějším závitem		48

Rozměry



eleman

ELEMAN spol. s r.o.

Olomoucká 107, 796 01 Prostějov

tel.: +420 739 201 336

e-mail: info@eleman.cz