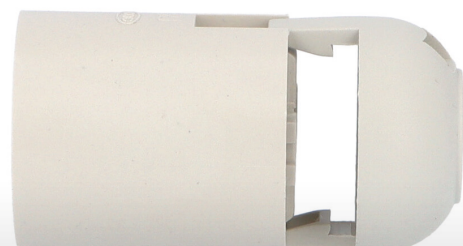
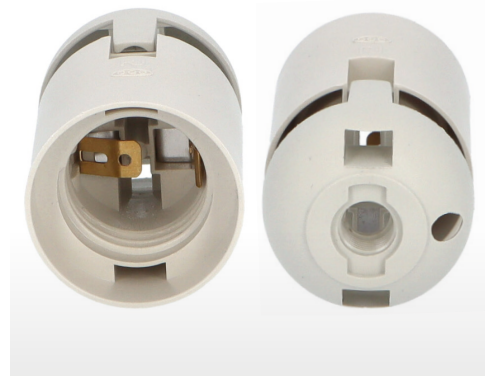
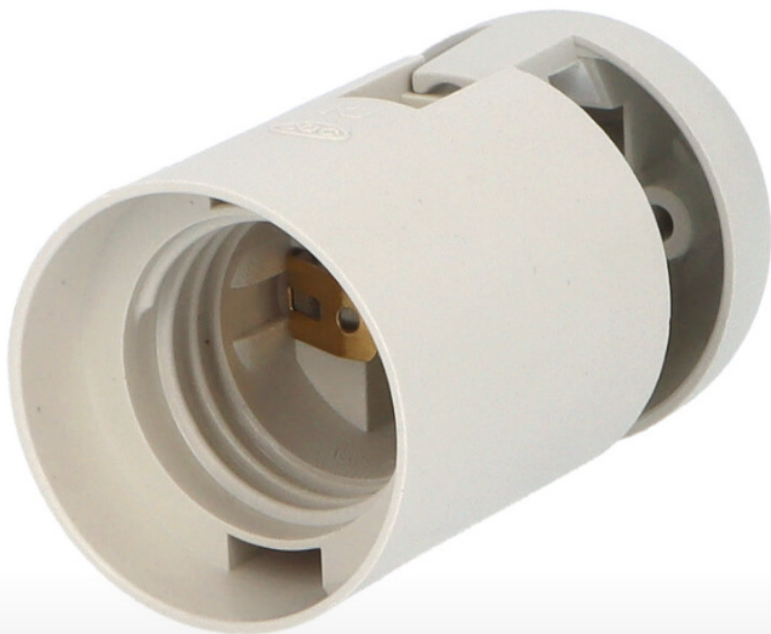


OBJÍMKA PLASTOVÁ E27

TYP: 80 (1351-13400)

eleman





Objímka plastová E27 - bílá

Plastová objímka na žárovku patice E27 je oblíbená pro svou jednoduchost a čistý design. Využijete ji především při povrchové montáži osvětlení na stěnu nebo strop. Patří mezi oblíbené komponenty k výrobě svítidel.

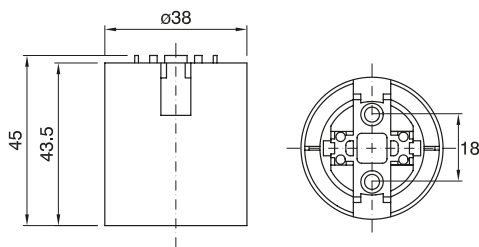
Materiálem pro povrchovou žárovkovou objímku E27 je termoplast. Tento materiál je lehčí než bakelit a má matný povrch. Vzhledem k tomu, že objímka E27 bude připojována přímo k elektrickému kabelu, měla by montáž provést odborně způsobilá osoba. Šrouby a hmoždinky pro montáž na stěnu nebo strop nejsou součástí balení.

Plastové objímky E27

- Pro průřezy vodiče 0,5 - 2,5 mm²
- Bezšroubové svorky
- Jmen. napětí 250 V
- Jmen. proud 4 A
- Materiál - termoplast
- Teplota 180 - 210 °C
- Délka odizolování vodiče 7 mm
- Závít M10 pro ukotvení

Obrázek	Obj. č.	Typové označení	Pro průřezy vodiče	Barva	Provedení	EAN kód	Bal./ks
	1000268	E27/80 (1351-13400)	0,5 - 2,5 mm ²	bílá	hladká, s čepičkou		48

Rozměry



eleman

ELEMAN spol. s r.o.

Olomoucká 107, 796 01 Prostějov

tel.: +420 739 201 336

e-mail: info@eleman.cz