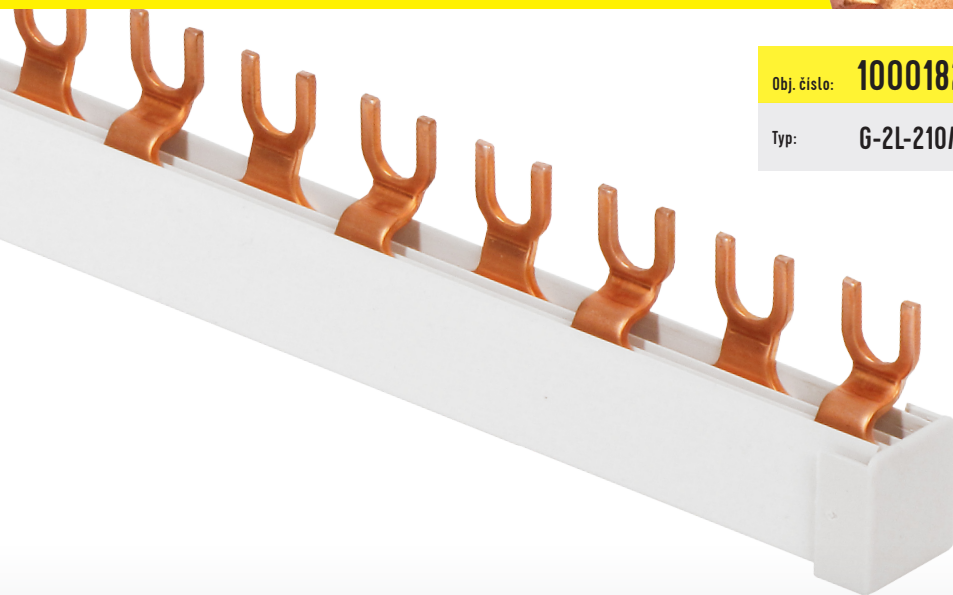


PROPOJOVACÍ LIŠTY

G-2L-210/16

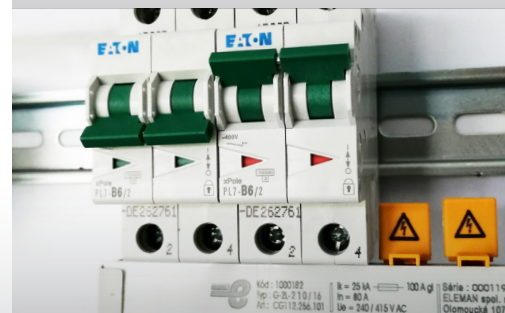


eleman



Obj. číslo: **1000182**

Typ: **G-2L-210/16**



2-pólové, 16 mm², 80 A, vidlička



80 A

Obrázek	Obj. č.	Typové označení	Délka (mm)	Rozeč (mm)	Přip. míst	Průřez (mm ²)	Jmen. proud (A)	Koncovka (obj. č.)	Bal./ks
	1000182	G-2L-210/16	210	17,8	12	16	80	1000199	25

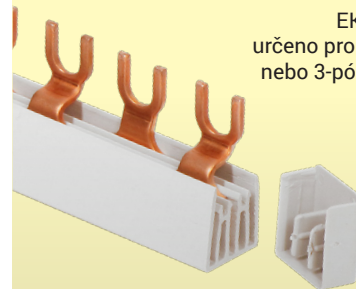


Koncovka (16 mm²)

1000199

EK-C-2+3/16

určeno pro 2-pólovou
nebo 3-pólovou lištu



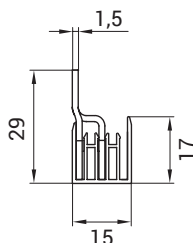
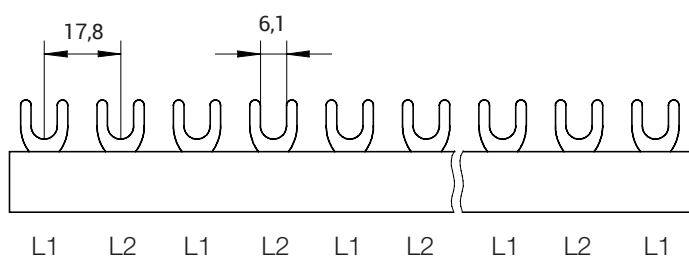
Propojovací lišty

Propojovací fázové lišty umožňují propojení modulových přístrojů (např. jističů, chráničů, modulových vypínačů apod.) jednoduchým a profesionálním způsobem. Standardní délka lišty je 210 mm (propojení 12ti modulů). Tuto standardní délku lze libovolně krátit (konce lišt doporučujeme osadit plastovými koncovkami). Ve srovnání s klasickou instalací pomocí kabelových mostů nabízí propojovací lišty následující výhody:

Hlavní přednosti:

- spolehlivé přiřazení fází
- zpřehlednění rozváděče
- rychlejší instalace - úspora času
- kompaktní rozměry

Technický výkres:



Krytka volných modulů

1000356

BS 5 TE / 1310435



eleman

ELEMAN spol. s r.o.

Olomoucká 107, 796 01 Prostějov

tel.: +420 739 201 336

e-mail: info@eleman.cz