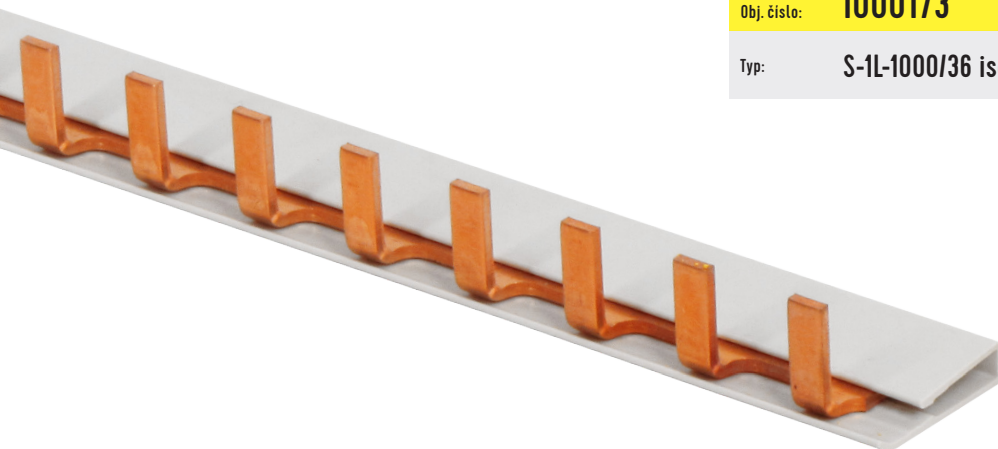


# PROPOJOVACÍ LIŠTY

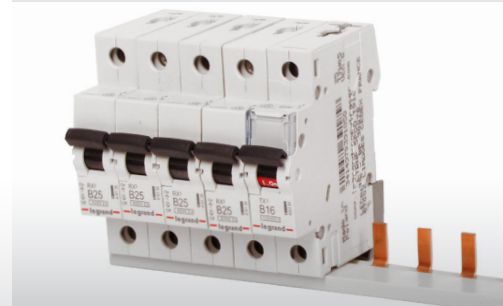
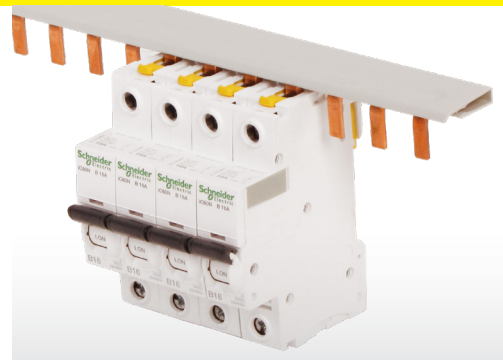
## S-1L-1000/36 ISO



**eleman**



Obj. číslo: **1000173**  
Typ: **S-1L-1000/36 iso**



1-pólové, 36 mm<sup>2</sup>, 130 A, kolík

130 A

Obrázek	Obj. č.	Typové označení	Délka (mm)	Rozeč (mm)	Přip. míst	Průřez (mm <sup>2</sup> )	Jmen. proud (A)	Koncovka (obj. č.)	Bal./ks
	1000173	S-1L-1000/36 iso	1000	17,8	57	36	130	1007531	30



**Koncovka (36 mm<sup>2</sup>)**

1007531  
EK-D-1/25/36  
určeno pro 1-pólovou lištu



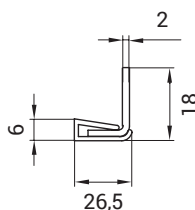
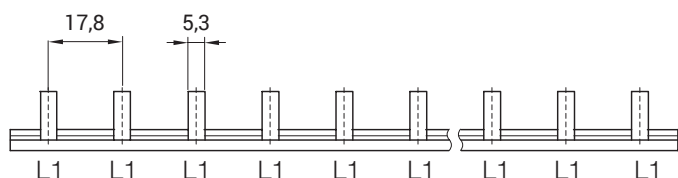
## Propojovací lišty

Propojovací fázové lišty umožňují propojení modulových přístrojů (např. jističů, chráničů, modulových vypínačů apod.) jednoduchým a profesionálním způsobem. Standardní délka lišty je 1 metr (57 přípojovacích míst). Tento standardní rozměr lze libovolně krátit (konce lišt doporučujeme osadit plastovými koncovkami). Ve srovnání s klasickou instalací pomocí kabelových mostů nabízí propojovací lišty následující výhody:

### Hlavní přednosti:

- spolehlivé přiřazení fází
- zpřehlednění rozváděče
- rychlejší instalace - úspora času
- kompaktní rozměry

### Technický výkres:



**Krytka volných modulů**

1000356  
BS 5 TE / 1310435



**eleman**

ELEMAN spol. s r.o.

Olomoucká 107, 796 01 Prostějov  
tel.: +420 739 201 336  
e-mail: info@eleman.cz