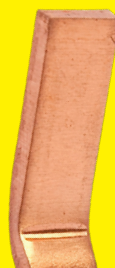
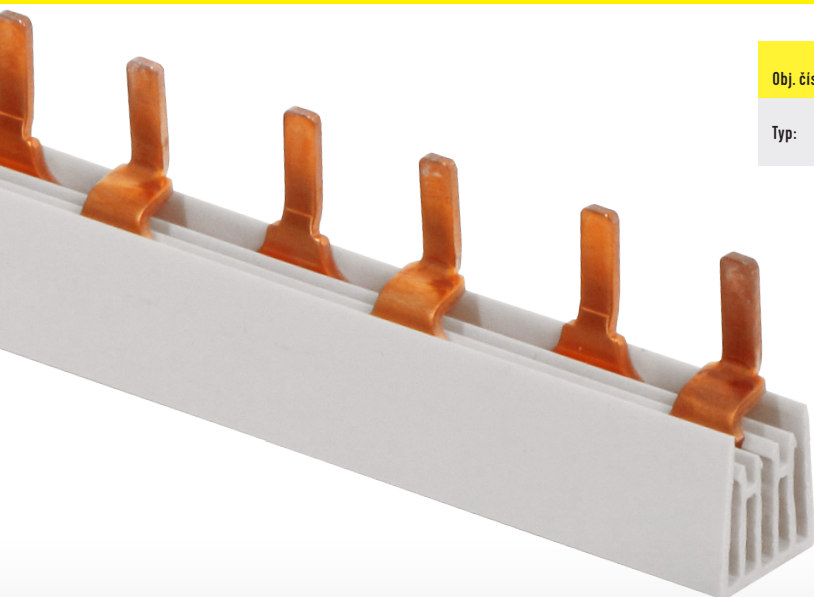


PROPOJOVACÍ LIŠTY

S-2L-1000/16

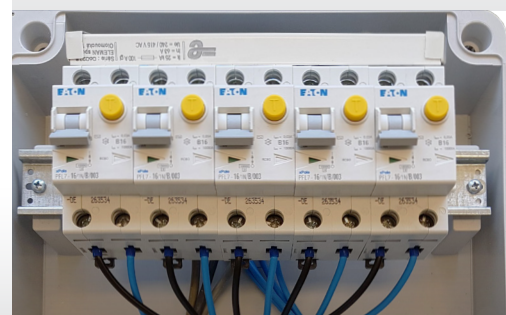
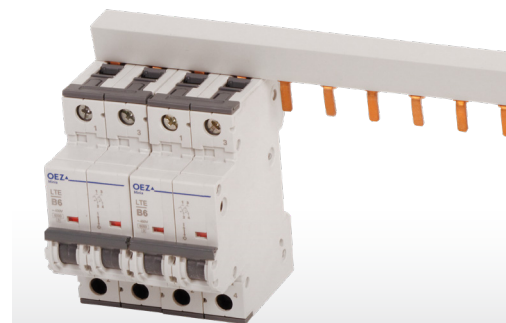


eleman



Obj. číslo: **1000094**

Typ: **S-2L-1000/16**



2-pólové, 16 mm², 80 A, kolík



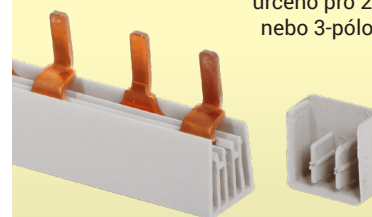
80 A

Obrázek	Obj. č.	Typové označení	Délka (mm)	Rozteč (mm)	Přip. míst	Průřez (mm ²)	Jmen. proud (A)	Koncovka (obj. č.)	Bal./ks
	1000094	S-2L-1000/16	1000	17,8	56	16	80	1000199	20



Koncovka (16 mm²)

1000199
EK-C-2+3/16
určeno pro 2-pólovou
nebo 3-pólovou lišty



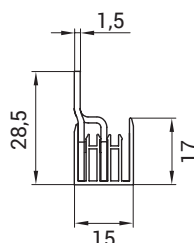
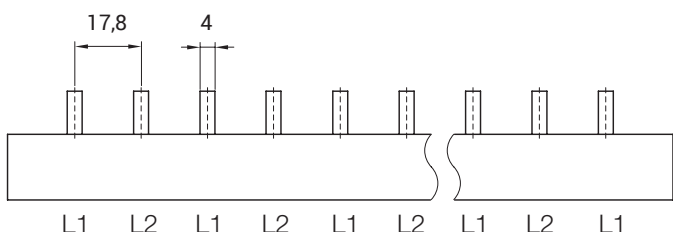
Propojovací lišty

Propojovací fázové lišty umožňují propojení modulových přístrojů (např. jističů, chráničů, modulových vypínačů apod.) jednoduchým a profesionálním způsobem. Standardní délka lišty je 1 metr (56 připojovacích míst). Tento standardní rozměr lze libovolně krátit (konce lišt doporučujeme osadit plastovými koncovkami). Ve srovnání s klasickou instalací pomocí kabelových mostů nabízí propojovací lišty následující výhody:

Hlavní přednosti:

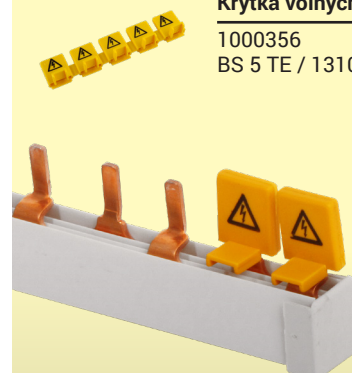
- spolehlivé přiřazení fází
- zpřehlednění rozváděče
- rychlejší instalace - úspora času
- kompaktní rozměry

Technický výkres:



Krytka volných modulů

1000356
BS 5 TE / 1310435



eleman

ELEMAN spol. s r.o.

Olomoucká 107, 796 01 Prostějov

tel.: +420 739 201 336

e-mail: info@eleman.cz