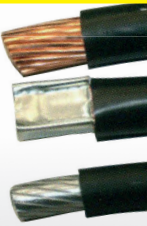


PŘÍSTROJOVÉ PŘIPOJOVACÍ SVORKY AS 2x25

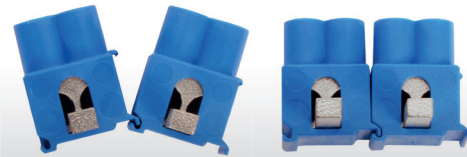
eleman



Připojení Al i Cu
vodičů



Spojovatelné do sebe



AS 2x25

690 V

Obrázek	Obj. č.	Typové označení	Barva	EAN kód	Bal./ks
	1079503	AS / 2x25 SNK	Šedá	4 025221 017367	20
	1079504	AS / 2x25 SNK BL	Modrá	4 025221 017435	20

Technické parametry

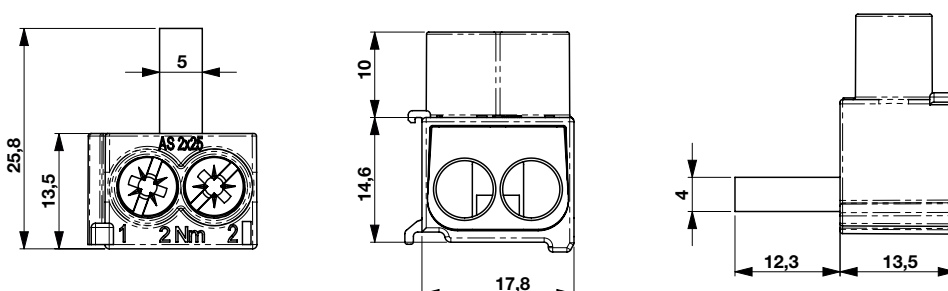
- 1-pólové provedení
- Počet vstupů - 2
- Vhodné pro Al i Cu vodiče
- Úspora místa v rozváděči (šířka pouze 1 modul)
- Jmen. napětí 690 V
- Jmen. proud 100 A
- Jmen. průřez 25 mm²
- Rozsah připojitelnosti 2,5 - 25 mm
- Typ konektoru - kolík
- Rozměry kolíku - 5 x 4 x 12,3 mm

Přístrojové připojovací svorky AS

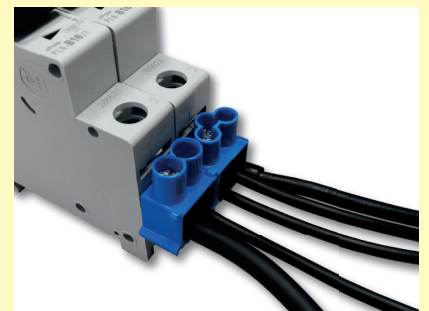
Modulové přístroje mají od výroby omezené možnosti připojení. Proto byly vyvinuty přístrojové připojovací svorky AS, které vyřeší všechny potřeby pro montáž. Rozšiřují počet připojovacích míst, respektive umožňují připojení Al vodiče.

Ve většině případů se montují do horního přípojného místa modulového přístroje a tím nezabírají spodní svorku. Svorka je v plastovém pouzdře a zajistí tak ochranu před nebezpečným dotykem živých částí. Vestavná šířka je max. 17,8 mm (1 modulové místo). Typ připojovacího konektoru je kolík (jazýček).

Technický výkres:



Příklad použití AS svorek



eleman

ELEMAN spol. s r.o.

Olomoucká 107, 796 01 Prostějov

tel.: +420 739 201 336

e-mail: info@eleman.cz